

„ERLEBNISREICH“

MIT DER GRUPPE UNTERWEGS // ANGEBOTE // PROGRAMME // BAUSTEINE //
VERANSTALTUNGSHIGHLIGHTS // GENUSS- & ERLEBNISFÜHRUNGEN //
SCHWEINFURTER SCHLACHTSCHÜSSEL // TAGEN // HITS FÜR KIDS

www.schweinfurt360.de



SCHWEINFURT 360°
Tourismus rund um Stadt und Land.

2016
2017

franken 
tourismus

2

ANGEBOTE FÜR GRUPPEN

Ein Ausflug in die Region - dazu Wein oder Bier, fränkisches Essen und Gastlichkeit, Schokolade und Kaffee, Kunstschätze und Museen, kulturhistorische Gebäude oder moderne Architektur... Begeben Sie sich mit unseren Gästeführern und Partnerbetrieben auf Entdeckungstour!

In den Händen der zertifizierten Gäste-, Kräuter- und Weinerlebnisführer sind Sie bestens aufgehoben.

Vielfältige Bausteine und Sonderführungen für Gruppenprogramme haben wir für Sie zusammengestellt. Gerne sind wir Ihnen auch bei der individuellen Planung Ihres Aufenthaltes behilflich.

AUSGEWÄHLTE VERANSTALTUNGEN UND AUSSTELLUNGEN

3

KULTURREICH

8

KUNSTREICH

15

GENUSSREICH

18

BUSFAHRTEN

21

NATURREICH

22

KINDERREICH

26

TAGUNGSREICH

29



Sofern nichts anderes angegeben, sind alle Führungen hier buchbar:

Tourist-Information Schweinfurt 360°
Rathaus, Markt 1, 97421 Schweinfurt
Tel. 0 97 21/ 51360 0, Fax 09721/ 51360 1
tourismus@schweinfurt360.de
www.schweinfurt360.de

Standardpreise für Gästeführungen:

Stadtführung Deutsch:
jede Stunde 40,00 €,
jede weitere ½ Std. 20,00 €

Fremdsprache:
einmaliger Aufpreis 10,00 €

Kostümführung:
einmaliger Aufpreis 10,00 €

Halbtagespauschale:
200,00 € (bis 5 Stunden)

Ganztagespauschale:
300,00 € (bis 8 Stunden)

Wenn nicht anders angegeben, können Führungen in ihrer Dauer individuell sowie altersgerecht gestaltet werden. Barrierefreie Führungen sind mit einem * gekennzeichnet.

Stadt Gerolzhofen

Führungen der Stadt Gerolzhofen sind in der Tourist-Information Gerolzhofen unter Tel. 09382 903512 oder info@weinpanorama-steigerwald.de buchbar.

Eine Übersicht über das vielfältige Angebot erhalten Sie in der Broschüre „Begleiten Sie uns durch Gerolzhofen“

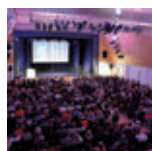


3

AUSGEWÄHLTE VERANSTALTUNGEN UND AUSSTELLUNGEN

Schweinfurt 360° bietet das ganze Jahr hindurch ein breites Spektrum an Veranstaltungen.

Die folgende Auswahl steht für den Facettenreichtum der Region.



JÄHRLICHE KULTUR- VERANSTALTUNGEN

Kulturtage 2016 und 2017 in Gerolzhofen (Frühling bis Herbst)

Kultur ist so facettenreich wie eine Melodie oder anspruchsvolle Prosa oder gar ein Theaterstück! Dies spiegelt sich in den Gerolzhöfer Kulturtagen wieder, die inzwischen einen festen Platz im Kulturleben der Stadt einnehmen. Die Facette der Veranstaltungen reicht über Lesungen, Theater, Kabarett, Musik – von klassisch bis modern – für Kinder und Erwachsene, unterhaltend und anspruchsvoll, aufregend und besinnlich, komisch und nachdenklich. Das Jahresprogramm findet man unter www.gerolzhofen.de

Musica Sacra in Grafenrheinfeld

In eine der schönsten Barockkirchen Unterfrankens lädt „Musica Sacra Grafenrheinfeld e.V.“ im Rahmen seiner Reihe „klangkunst“ seit fast 15 Jahren zu musikalischen Genüssen mit Künstlern und Ensembles aus aller Welt nach Grafenrheinfeld ein. Anspruchsvolle Chor- und Instrumentalmusik sind dabei ebenso zu finden wie Tanz und Orgelspiel. Mehr Infos unter www.musica-sacra-grafenrheinfeld.de

Kulturprogramm in Grafenrheinfeld

Verschiedene Glanzlichter bietet die Kulturhalle der Gemeinde Grafenrheinfeld mit sehr unterschiedlichen Veranstaltungen rund um Kunst- und Kulturgenuss. Egal ob Konzertabende oder bissiges Kabarett: Hier findet jeder etwas nach seinem Geschmack! Eine Liste mit weiteren Veranstaltungen unter www.kulturhalle.grafenrheinfeld.de

Kulturbühne Alte Kirche in Schonungen

Der Kulturkreis „Alte Kirche“ lädt in das kulturelle Zentrum im Herzen Schonungen: die liebevoll hergerichtete alte Dorfkirche aus dem Jahr 1858. Entdecken Sie die Vielfalt auf einer außergewöhnlichen Kulturbühne bei Ausstellungen, Kabarett, Malerei, Musik, Tanz oder Theater. Mehr Informationen zu allen Veranstaltungen gibt es unter www.schonungen.de

Theater Schweinfurt

Die zeitlose Architektur des Schweinfurter Theaters beeindruckt ebenso wie das hochkarätige Programm des Gastspielhauses. Zwischen Mitte September und Ende Juni reicht die Palette von Sprech-, Musik- und Tanztheater bis hin zu außergewöhnlichen Konzerten. Ein besonderer Anziehungspunkt sind die „Internationalen Tanzhöhepunkte“. Nähere Informationen zum Programm unter www.theater-schweinfurt.de

Disharmonie

Die Kulturwerkstatt Disharmonie bietet über das ganze Jahr abwechslungsreiche Veranstaltungen von Kabarett bis Comedy und von Jazz bis Flamenco. Aus dem Schweinfurter Veranstaltungskalender sind die zahlreichen Programmhöhepunkte nicht wegzudenken. Das aktuelle Programm ist unter www.disharmonie.de erhältlich.

Schloss Zeilitzheim

Ein großes und anspruchsvolles Kulturprogramm gepaart mit ausgesuchten Gaumenfreuden erwartet Sie im barocken Landschloss in Zeilitzheim (erbaut 1679-1683). Klassik, Balladenabende, Märkte oder Begegnungen mit fremden Ländern findet man hier in diesem außergewöhnlichen Ambiente. Weitere Informationen zum Jahresprogramm und dem Schloss: www.barockschloss.de



BRAUCHTUMSFESTE UND JUBILÄEN

791 bis 2016 – 1.225 Jahre Dorfjubiläum in Unter-, Oberspiesheim und Kolitzheim

Die Dörfer Unter- und Oberspiesheim, sowie die Gemeinde Kolitzheim begehen im Jahr 2016 ihr 1.225 jähriges Dorfjubiläum. Anlass für zahlreiche Feierlichkeiten und Veranstaltungen im Jubiläumsjahr. Nähere Informationen in einer eigenen Broschüre und unter www.kolitzheim.de

1317 bis 2017 – 700 Jahre Dorfjubiläum Vasbühl

Der Ortsteil Vasbühl wurde erstmals 1317 urkundlich erwähnt und liegt nordwestlich von Werneck. Das 700 jährige Dorfjubiläum wird im Jahr 2017 mit einem großen Dorffest, sowie Regionalmärkten, offenen Höfen, Siebenerfesten und ausgewählten Kulturveranstaltungen begangen. Nähere Informationen unter www.werneck.de

Wein- und Winzerfeste

Weil die Menschen ihren Wein so lieben, feiert man ihn hier auch gerne: Bei typischen Wein- und Winzerfesten in der Stadt und der Region, die überwiegend in den Sommer- und Herbstmonaten stattfinden. Nähere Informationen im Veranstaltungskalender unter www.schweinfurt360.de

Kirchweih- und Erntedankfeste

Traditionell gefeiert im September und Oktober finden die schönsten Kirchweihfeste der Region in Gochsheim, Schwebheim und Sennfeld statt. Nach altem Brauch tanzen die Planpaare in historischer Tracht über den „Plan“, den zentralen Dorfplatz. Meist über zwei Wochenenden wird an dieser Tradition bei fränkischer Musik und regionalen Köstlichkeiten festgehalten.



ab FEBRUAR

09.02.2016 / 28.02.2017

Faschingsumzug in Schweinfurt

Die drei großen Faschingsgesellschaften „Schwarze Elf“, die „ESKAGE“ und die „Antöner Narrenelf“ präsentieren in Schweinfurt ein umfangreiches und hochwertiges Angebot an Veranstaltungen und Sitzungsabenden. Traditionell führt am Faschingsdienstag der große Schweinfurter Faschingsumzug der „ESKAGE“ durch die Innenstadt. Rund 25.000 Besucher aus der ganzen Region lassen sich jährlich das bunte Treiben nicht entgehen. Weitere Infos im Internet unter www.eskage.org

27.02. bis 10.04.2016 / 2017 in Planung

Wernecker Kulturfrühling

Beim Kulturfrühling stehen in Werneck Kunst, Konzerte und Komödianten im Mittelpunkt zahlreicher Einzelveranstaltungen. Ergänzt wird das Programm durch Improvisationstheater, Diavorträge, Musik, Revue und Kabarett in und um Werneck. Eine Übersicht aller Termine unter www.werneck.de



ab MÄRZ

10.03. bis 14.03.2016 / 30.03. bis 03.04.2017

Fischmarkt und verkaufsoffener Sonntag in Schweinfurt

Einkaufsspaß pur ist garantiert, wenn über 200 Geschäfte und Gastronomiebetriebe im gesamten Stadtgebiet am 13. März 2016 bzw. 2. April 2017 von 13.00 bis 18.00 Uhr ihre Tore öffnen. Der Einkaufsbummel wird zum harmonischen Stadterlebnis für Groß und Klein. Straßencafés, Bistros und Restaurants laden zum Verweilen ein. Eingebunden ist der verkaufsoffene Sonntag in den Schweinfurter Fischmarkt auf dem Marktplatz: www.schweinfurt-erleben.de

19.03. und 20.03.2016 / 2017 in Planung

Museumsfrühling und Oldtimertreffen in Stammheim

Mit einer Sonderausstellung über ein spezielles Thema gibt das Museum für Militär- und Zeitgeschichte Stammheim einen Einblick in die vielseitige Tätigkeit der Feuerwehrleute. Belebt wird das Festwochenende mit einem umfangreichen Programm und interessanten Vorführungen: www.museum-stammheim.de

20.03.2016 / 09.04.2017

Großes Frühlingsfest mit verkaufsoffenem Sonntag in Gerolzhofen

Zum Frühlingsfest mit verkaufsoffenem Sonntag lädt die Innenstadt von Gerolzhofen zwischen 12.30 bis 17.30 Uhr. Weit über 100 Händler der Region präsentieren sich in der historischen Altstadt. Für die Besucher bietet ein großer Floh- und Bauernmarkt die Möglichkeit zum Stöbern. Bekannte Kapellen, musikalische Künstler, Jongleure, Feuerspucker, Drehorgelspieler und heimische Tanzgruppen runden das Programm ab. Der Spitalgarten bietet Spiel und Spaß für die ganze Familie. Weitere Informationen unter: www.gerolzhofen.de



ab APRIL

24.04.2016 / Ende April 2017

Radelspaß im Werntal in Werneck

Die Radsaison startet traditionell am letzten Sonntag im April mit dem Aktionstag „Radelspaß im Werntal“, zwischen Oerlenbach (Landkreis Bad Kissingen) und Gemünden (Landkreis Main-Spessart) durch die Gemeinden entlang des Wern-Radweges. Ein vielfältiges und abwechslungsreiches Programm sorgt für den passenden Rahmen. Weitere Informationen zum Radelspaß finden Sie unter www.oberes-werntal.de, www.schweinfurt360.de sowie www.main-spessart.de



ab MAI

05.05.2016 / 25.05.2017 (Christi Himmelfahrt)

Fränkisches Weinrad in Donnersdorf

Immer am Vatertag, von Wohnau bis Hundelshausen rollt das Fränkische WeinRad mit spannenden und genussvollen Attraktionen rund um den Zabelstein, wie z.B. auf dem Steigerwald-Bogenparcours in Michelau-Neuhof! Weitere Informationen: www.zabelstein-aktiv.de

06.05.2016 / 05.05.2017

Schweinfurt @ night

„Schweinfurt@Night“ - die lange Nacht für alle Shopping- und Kulturfans in der Stadt Schweinfurt. Bis Mitternacht können die Besucher in der City einkaufen und die attraktive Einkaufsstadt in einer neuen Dimension erleben. Angeboten wird ein einmaliges Konzept, bei dem Einkaufen mit unterschiedlichen Kulturangeboten verknüpft wird. Mehr dazu im Internet unter www.schweinfurtatnight.de

07.05. und 08.05.2016 / 06.05. und 07.05.2017

Wunderbar Wanderbar / Schweinfurter Oberland

Die Gemeindeallianz Schweinfurter Oberland startet die Wandersaison mit einem prallen Aktiv- und Freizeitprogramm wie Wanderungen, Führungen und Festen sowie besonderen Attraktionen der ansässigen Betriebe und Vereine. Besonders für die Kinder und Jugend: Geocachingtouren, Märchenerzählungen und Heuballen-Hüpfburg. Weitere Informationen unter www.schweinfurter-oberland.de

14.05. bis 16.05.2016 / 03.06. bis 05.06.2017 (Pfingsten)

Gartenträume in Traustadt

Jedes Jahr an Pfingsten, findet der bunte Gartenmarkt am Fuße des Zabelsteins in der Gemeinde Donnersdorf Ortsteil Traustadt statt. Heute zählt die Veranstaltung zu den großen ihrer Art im nördlichen Bayern. Mit liebevollen Beiträgen und einem bunten Strauß schöner und nützlicher Dinge rund um „Gartenkultur und Wohnaccessoires“ laden zahlreiche Aussteller zum Bummeln, zum Schauen und natürlich zum Kaufen ein. Eine wahre Fundgrube, nicht nur für den Gartenfreund. Einen Überblick über Programm und Aussteller findet man unter www.gartentraeume-traustadt.de

26.05.2016 / 15.06.2017 (Fronleichnam)

Walpurgisgericht / Mittelalterfest in Schweinfurt–Oberndorf

Jährlich an Fronleichnam lockt das „Walpurgisgericht“ Tausende von Besuchern in den Friedrich-Pfister-Park im Schweinfurter Stadtteil Oberndorf. Ein historisches Spektakel mit lebhaftem Einblick in das mittelalterliche Gedankengut, Brauchtum und Leben sowie einem handwerklichen Markt, auf dem viele kulinarische Spezialitäten wie anno dazumal vom Grill oder aus der Pfanne für das leibliche Wohl wie im Mittelalter sorgen.

27.05. bis 06.06.2016 / 16.06. bis 26.06.2017

Volksfest in Schweinfurt

Lassen Sie sich in die bunte Welt des Jahrmarkts entführen und genießen Sie an einem lauen Frühsommerabend das Lichtermeer des traditionsreichen Schweinfurter Volksfests, einem der größten seiner Art in ganz Franken. Elf Tage lang begeistert der traditionelle Rummel die Besucher mit seinen fränkischen Spezialitäten, wie dem eigens gebrauten Volksfestbier. Verwurzelt in langer Tradition seit 1909 sorgen zahlreiche attraktive Fahrgeschäfte und ein abwechslungsreiches Programm für Kurzweil bei allen Generationen. Mehr unter www.volksfest-schweinfurt.de

29.05.2016 / 2017 in Planung

Autofreier Sonntag für Genießer in Grafenrheinfeld, Röthlein, Bergheinfeld und Koltzheim

In elf Weinlandgemeinden entlang einer 42 Kilometer langen Rundstrecke von Volkach bis Grafenrheinfeld besteht einen Tag lang wieder die Möglichkeit für Radfahrer und Inline Skater ohne störenden Autoverkehr die Landschaft zu genießen und das Fränkische Weinland zu erkunden. Nehmen Sie sich Zeit zum Genießen für ein abwechslungsreiches Programm entlang der Strecke. Mehr Infos unter www.fraenkisches-weinland.de und www.schweinfurt360.de

29.05. bis 05.06.2016 / 18. bis 25.06.2017

Kulturwoche Bergheinfeld

Eine Woche lang eintauchen in eine Welt voll von Überraschungen und Highlights und die Abwechslung genießen, die die Bergheinfelder Kulturwoche bietet. Das breitgefächerte Programm reicht von Kunst, über Musik, Theater, Kabarett bis hin zu literarischen Veranstaltungen. Mehr Infos unter www.bergheinfeld.de



ab JUNI

26.06.2016 / 25.06.2017

Kunst und Kulinarisches in Gerolzhofen

„Kunst und Kulinarisches“ bietet seinen Besuchern am letzten Sonntag im Juni zwischen 10.00 und 19.00 Uhr ein interessantes, abwechslungsreiches und niveauvolles Angebot für Augen, Ohren und den Gaumen. Von der Dingolshäuser Straße über den Alleebereich bis hin zur Erlöserkirche gibt es Kunst, Kunsthandwerk, zahlreiche Informationsstände, Gaumenfreunden und Live-Musik. Das komplette Erlebnisprogramm finden Sie unter www.gerolzhofen.de



ab JULI

Juli / August

Schlosskonzert Werneck

Open-Air-Konzert mit der Bläserphilharmonie Werneck vor der prächtigen Kulisse des Balthasar-Neumann-Schlusses unter der Leitung von Tanja Berthold. Bei dem kontrastreichen und anspruchsvollen Programm symphonischer Blasmusik musiziert auch das Jugendblasorchester Werneck unter der Leitung von Manfred Weth. Das Konzert entfällt bei schlechtem Wetter. Karten sind an der Abendkasse erhältlich. Informationen unter: www.mv-werneck.de und www.werneck.de

09.07.2016 / 01.07.2017 Honky Tonk in Schweinfurt

Seit 1993 erfreut sich die ganze Region jährlich an dem außergewöhnlichen Musikfestival in Schweinfurt. Der original Schweinfurter Kulturexport, der in ganz Deutschland Nachahmer fand, macht auf über 30 Bühnen, darunter 10 Open Airs, und in zahlreichen Lokalen die Nacht zum Tag! Über 40 Bands und Künstler verschiedenster Musikstilrichtungen tauchen die gesamte Innenstadt in ein gigantisches Konzert. Weitere Informationen finden Sie unter der Festival-Hotline 09721 3705662 und unter www.honky-tonk.de

15.07. bis 18.07.2016 / 14.07. bis 17.07.2017

Weinfest in „Frankens größter Weinstube“ in Gerolzhofen

Für Weingenießer ist am 3. Wochenende im Juli das Gerolzhöfer Weinfest auf dem historischen Marktplatz eines der größten und gemütlichsten in Franken. Die romantische Atmosphäre und die „Genießerzonen“ in der Altstadt locken zu ausgewählten Weinen sowie kulinarischer und musikalischer Vielfalt aus dem gesamten „Gerolzhöfer Land“ in die Steigerwaldstadt. Mehr Infos unter www.gerolzhofen.de

23.07. bis 06.08.2016 / 2017 in Planung

Open Air Theater Sömmersdorf

Tauchen Sie ein in die größte Geschichte der Menschheit: Die Geschichte Jesu vom Einzug in Jerusalem bis hin zur Auferstehung. Das ganze Dorf und die Region sind eingebunden in die alle fünf Jahre stattfindenden Passionsspiele. Den Rahmen bildet die herrliche Freilichtbühne im Sömmersdorfer Wald. Für die kommenden Jahre zwischen den Passionsspielen findet ein kontinuierliches Kulturprogramm statt wie z.B. in 2016 „Don Camillo und das rothaarige Mädchen“. Karten und Informationen unter www.passionsspiele-soemmersdorf.de



ab AUGUST

26. und 27.08.2016 / 25. und 26.08.2017

Schweinfurter Stadtfest

„Genuss und die Lebensqualität der Region“ - diese beiden Schlagwörter ziehen sich als roter Faden durch die Konzeption des zweitägigen Stadtfestes, das am letzten Augustwochenende an mehreren Themenplätzen in der gesamten Innenstadt zu Genuss, Party, Kultur und Einkaufen einlädt. Weitere Informationen finden Sie unter www.stadtfest-schweinfurt.de



ab SEPTEMBER

03.09.2016 / 02.09.2017

Straßenmusikfestival „Pflasterklang“ in Schweinfurt

Im September swingt und klingt in Schweinfurt das Straßenpflaster beim „Pflasterklang“. An Plätzen der Innenstadt spielen annähernd 40 Musiker und Gruppen aller Stilrichtungen auf, von Jazz bis Klassik, von Liedermacherei bis Blasmusik, von Weltmusik bis zum Fränkischen. Neben der Musik gibt es außerdem Jonglage, Artistik, Zauberei und Straßenmalerei zu sehen. Beginn ist um 10.00 Uhr, bis 16.00 Uhr klingt die Innenstadt für die ganze Familie. Abends ab 20.00 Uhr gibt es wieder die „Straßenmusikmeile“ am Mainufer.

Weitere Informationen finden Sie unter www.kulturpackt.de

09.09. bis 01.10.2016 / 08.09. bis 30.09.2017

Nachsommer in Schweinfurt

Bekannt ist der Nachsommer Schweinfurt für seine spannenden Grenzüberschreitungen zwischen Klassik, Jazz, Weltmusik und Literatur. In diesem Jahr findet auch das Thema der Bayerischen Landesausstellung „Main und Meer“ Berücksichtigung im hochkarätigen Veranstaltungsprogramm. Weitere Informationen finden Sie unter www.nachsommer.de

10.09. bis 11.09.2016 / Nächster Termin 2019

Mittelalterliches Bürgerfest in Schweinfurt

Die Stadt Schweinfurt lädt alle 3 Jahre auf zu einer Reise in die ruhmreiche, aber auch dunkle Zeit des Mittelalters ein. Das herrliche Areal an der östlichen Stadtmauer bietet einen ausgezeichneten Rahmen für ein buntes Bürgerfest. Belebt wird die mittelalterliche Kulisse durch eine farbenfrohe Mischung aus mittelalterlichen Händlern, Handwerkern, aber auch Musikern, Gauklern und Tänzern. Höhepunkt ist das Ritterturnier der Turneydrachen. Infos unter www.schweinfurt.de

24.09.2016 / 23.09.2017

Nacht der Kultur „Schweinfurt ver-rückt“ in Schweinfurt

Musik, Theater, Tanz, Lesungen, Kurzfilm und Kabarett mit über 30 Künstlern und Gruppen an 15 bekannten und unbekannt Kultur-Orten rund um den Marktplatz. Man bezahlt einmal und kann den ganzen Abend überall dabei sein! Unter dem Motto „Schweinfurt ver-rückt“ finden die Künstler ungewöhnliche Auftrittsorte, an denen man sie nicht erwarten würde. Mit großem Finale auf dem Marktplatz und dem traditionellen Mitternachtsfeuerwerk. Anschließend Überleitung ins Nachtprogramm. Weitere Informationen finden Sie unter www.kulturpackt.de



ab OKTOBER

09.10.2016 / 08.10.2017

Herbstfest mit großem Markttag in Gerolzhofen

In eine einzige Fußgängerzone verwandelt sich die historische Altstadt Gerolzhofen am 13. Oktober, wenn das Herbstfest traditionell tausende Besucher in seinen Bann zieht. Kulinarische und musikalische Vielfalt bieten zahlreiche Besucher mit ihren herbstlichen Ständen, Straßenkünstler, Folkloregruppen und regionale Musikkapellen. Mehr Infos unter www.gerolzhofen.de

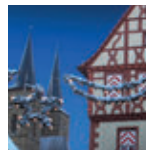


ab NOVEMBER

25. bis 27.11.2016 / 01. bis 03.12.2017

Böhmischer Abend in Waigolshausen

Ende November pilgern alljährlich Fans aus ganz Deutschland nach Waigolshausen zu den bekannten „Böhmischen Abenden“ der Hergolshäuser Musikanten. Gefühlvolles und abwechslungsreiches Programm gepaart mit niveaувollen Showeinlagen, Eigenkompositionen und Gesang- und Instrumentalsolis und emotionale Blasmusik auf hohem Niveau unter der Leitung von Rudi Fischer, lassen diese Abende zum Erlebnis werden. Kartenvorverkauf und Informationen unter www.hergolshaeuser.de



ab DEZEMBER

03. und 04.12.2016 / 02. und 03.12.2017

Kulinarischer Adventsmarkt in Gerolzhofen

Im und um das Rathaus auf dem Marktplatz werden kleine und feine Köstlichkeiten angeboten, die besonders im Winter Genießerherzen höher schlagen lassen. Wildspezialitäten treffen auf regionale Frankenweine und feine Öle und Essige auf Schokolade und winterliches Backwerk. Ausgewählte traditionelle Adventsmusik und schwungvolle Musik rahmen diese besondere Veranstaltung ein. Weitere Informationen unter www.gerolzhofen.de

24.11. bis 23.12.2016 / 30.11. bis 23.12.2017

Weihnachtsmarkt in Schweinfurt

Mit seinem umfangreichen Rahmenprogramm hat der Schweinfurter Weihnachtsmarkt auf dem Marktplatz für jeden Geschmack und jedes Alter etwas zu bieten. Rund 50 Stände und Geschäfte aus den verschiedensten Branchen, sowie eine „Lebende Krippe“ bereichern für vier Wochen die Vorweihnachtszeit in der Stadt. Ein Höhepunkt ist der Adventskalender mit attraktiven Preisen, der jeden Tag um 19 Uhr eines seiner Fenster öffnet. Mit großem Kunsthandwerkermarkt am dritten Adventswochenende. Weitere Informationen finden Sie unter www.weihnachtsmarkt-sw.de



VORSCHAU 2018

Bühne frei für das größte Varietéfestival der Welt in Sennfeld

Variété auf Weltniveau. Rund 150 Künstler aller Disziplinen, von Magie bis Comedy, von Jonglage und Artistik bis zu Live Musik, machen die unterfränkische Region zehn Tage lang zum künstlerischen und kulturellen Zentrum anspruchsvoller und äußerst unterhaltsamer Variétékunst. Nähere Informationen unter www.varietefestival.de

Passionsspiele Sömmersdorf

Mit rund 1.900 Zuschauerplätzen zählt die Freilichtbühne, mitten im Wald gelegen, zu den größten und schönsten Freilichtanlagen Deutschlands. Weitere Informationen finden Sie unter www.passionsspiele-soemmersdorf.de

WECHSELAUSSTELLUNGEN in den Schweinfurter Museen



MUSEUM GEORG SCHÄFER

Die Drahtseilkünstlerin Germania: 100 deutsche Karikaturen, Vorzeichnungen und Druckgrafik

20.12.2015 bis 24.04.2016

Als aktuelle Reaktion auf die neu entbrannte Debatte um die gesellschaftliche Funktion westlicher Karikatur präsentiert das Museum Georg Schäfer 100 Werke aus seinem Bestand an Karikaturen, ergänzt durch Leihgaben aus Privatbesitz. Das Intermezzo spannt den Bogen vom 19. zum 21. Jahrhundert. Nähere Informationen unter www.museumgeorgschaefer.de

Ritter und Nazarener: Mittelalterfantasien in der Kunst zur Zeit des Friedrich Rückert

07.04.2016 bis 31.07.2016

Diese Ausstellung ist ein Beitrag zum Friedrich-Rückert-Jahr 2016. Im Jubiläumsjahr des Dichters und Gelehrten zeigt das Museum Georg Schäfer eine prägnante Bildauswahl zu zwei Themenkreisen, mit denen sich Rückert intensiv beschäftigt hat. In der fränkischen Bettenburg bei Hofheim und ihren neuartigen Gartenstaffagen wurde Rückert wohl zum ersten Mal mit der Ritterthematik konfrontiert. Ein Romaufenthalt 1817 eröffnete ihm den Zugang zur aktuellen Malerei seiner Zeit – einer Kunst, die er sogleich lyrisch analysierte. Er sah Werke der Lukasbrüder, einer deutschen Künstlergruppe, die als „Nazarener“ verspottet, für Kronprinz Ludwig von Bayern gerade ein Künstlerfest veranstaltete. Von dieser Malergruppe besitzt das Museum Georg Schäfer eine hochkarätige Sammlung.

Die Ausstellung zeigt ca. 25 Gemälde und ca. 25 Zeichnungen. Nähere Informationen unter www.museumgeorgschaefer.de

Lockruf der Décadence: Deutsche Malerei und Bohème (1800-1920)

04.09.2016 bis 08.01.2017

Diese Epochenchau spannt einen Bogen von jenen Bildern, welche inhaltlich noch den Maximen des Klassizismus folgen über die literarische Pariser Décadence-Diskussion um 1860 bis hin zur deutschen Malerei und Bohème des Impressionismus und Symbolismus. Die Sammlung Georg Schäfer bietet für das Aufzeigen dieser epochenimmanenten Thematik innerhalb der deutschen Künstlerschaft geradezu den idealen Anknüpfungspunkt. Nähere Informationen unter www.museumgeorgschaefer.de

Die Kunst selbst ist Natur: Johann Georg von Dillis (1759-1841)

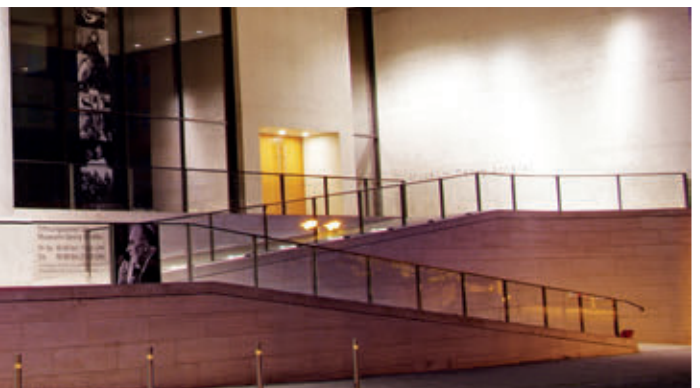
22.01.2017 bis 23.04.2017

Der Sammler Georg Schäfer gehörte im 20. Jahrhundert zu den Entdeckern des Künstlers Johann Georg von Dillis. Er erwarb Gemälde und über 100 Arbeiten auf Papier von seiner Hand. Dillis' Skizzen und Studien brechen mit den Konventionen der Zeit. Als stiller Neuerer propagierte er schon früh die Arbeit in der Natur. Viele seiner Werke überraschen noch heute durch ihre Spontaneität, durch die Modernität des in ihnen gezeigten Menschenbildes, das feine Gespür für den Moment und die Atmosphäre. Die Sonderausstellung zeigt die etwa 70 schönsten Zeichnungen der Sammlung Schäfer sowie eine Auswahl an Ölskizzen, darunter einige der für die Entwicklung der deutschen Landschaftsmalerei so bahnbrechenden Landschaftsstudien. Nähere Informationen unter www.museumgeorgschaefer.de

Knitz und Spitz - Johann Baptist Pflug und Carl Spitzweg. Ein Vergleich.

07.05.2017 bis 10.09.2017

Der ältere Johann Baptist Pflug (1785-1866) war in seiner Zeit als Maler einer der wichtigsten deutschen Schilderer der Sitten und Gebräuche auf dem Lande. Sein Schwerpunkt liegt in der Gesellschaftssatire. Sein Humor ist dabei knitz - tiefgründig - und seine deftigen Szenen erschließen sich nur bei genauer Betrachtung aller porträthaft und karikierend erfassten Beteiligten. Eine genaue Betrachtung erfordert auch die Bildwelt Carl Spitzwegs (1808-1885). Er konzentriert sich bevorzugt auf wenige Figuren, enthüllt auf einzigartige Weise ihre Marotten und ihre ach so menschlichen Charakterzüge. Zwei Künstlergenerationen machen im Vergleich deutlich, was einst Jean Paul als „Notwendigkeit deutscher witziger Kultur“ bezeichnete. Die Ausstellung präsentiert 80 Gemälde, sowie ca. 20 Grafiken. Das reichhaltige Begleitprogramm bietet Veranstaltungen für Erwachsene und Kinder sowie eine Museumsnacht. Nähere Informationen unter www.museumgeorgschaefer.de





KUNSTHALLE SCHWEINFURT

Triennale III - Gott und die Welt

bis 13.03.2016

Das Thema dieser Triennale III ist mit „GOTT UND DIE WELT“ umschrieben. Die Ausstellung will gleichsam im Rahmen der Reformationsdekade eine Finissage zum Themenjahr 2015 „Bild und Bibel“ sein und überleiten zum Thema „Gott und die eine Welt“ für das Jahr 2016. Einige Arbeiten werden sich erst im Laufe der Ausstellung entwickeln und immer wieder verändern. „Gott und die Welt“: Es ist ein Thema, das zum Diskurs herausfordert. Künstlerische Haltungen werden dazu Stellung nehmen, Fragen aufwerfen und einen sinnlich anregenden Denkraum entstehen lassen. Nähere Informationen unter www.kunsthalle-schweinfurt.de

Mensch und Mythos - Walter Becker und die Kunst der Verschollenen Generation

bis 23.3.2016

Der Titel der Ausstellung „Mensch und Mythos“ ist als Überbegriff für die existentielle Frage nach dem menschlichen Sein im Zyklus von Werden und Vergehen zu verstehen. Die ausgestellten Werke zeigen den Menschen eingebettet im Spannungsfeld von realer Existenz, christlicher Symbolik und antiker Mythologie. Im Zentrum der Ausstellung steht Walter Becker (1893-1984) und wird von Arbeiten von Zeitgenossen sowie Weggefährten flankiert, die sich wie er ebenfalls einer figurativen Formensprache verpflichtet haben. Zu nennen wären Paul Kleinschmidt, Bruno Müller-Linow, Albert Birkle, Fritz Gartz, Karl Röhrig, Georg Lehsehr und viele mehr. Nähere Informationen unter www.kunsthalle-schweinfurt.de

Handyfilmprojekt „true fiction“

21.01. bis 01.05.2016, Galerie²

Im Rahmen ihres Handyvideoprojekts sammeln Eva Paulitsch und Uta Weyrich Handyvideos von Jugendlichen. Seit dem Jahr 2006 sind bereits mehr als 1.600 Filme in ihrem digitalen Archiv zusammen gekommen. Auch in Schweinfurt haben sie ihre Sammlung erweitert und fanden dabei Unterstützung von Schülerinnen und Schülern des Celtis Gymnasiums und der Filmgruppe des Berufschulzentrums. Speziell für Schweinfurt ließen sie eine spannende, große, begehbare Videoinstallation entstehen, die in der Galerie² in der Kunsthalle gezeigt wird. Nähere Informationen unter www.kunsthalle-schweinfurt.de

Literaturausstellung: „Der Weltpoet: Friedrich Rückert (1788–1866) Dichter, Orientalist, Zeitkritiker“

08.04. bis 10.07.2016, Große Halle



Am 31. Januar 2016 jährt sich der Todestag Friedrich Rückerts zum 150. Mal. Die Ausstellung lässt in sechs Kapiteln Leben und Werk des zu Schweinfurt geborenen Dichters und Orientalisten Revue passieren, der mit den 1814 erschienenen „Geharnischten Sonetten“ schnell zum ‚Shooting Star‘ in der Szene der Lyrik der Befreiungskriege avancierte. Die Begleitveranstaltungen im Rückert-Jahr 2016 werden in Unterfranken von der Stadt Schweinfurt sowie den Rückert-Gemeinden Oberlauringen, Hofheim und Ebern-Rentweinsdorf durchgeführt. Nähere Informationen unter www.kunsthalle-schweinfurt.de

JAHRESVORSCHAU BIS 2017

Christofer Kochs „Resonanzboden“

29.04. bis 23.10.2016, Untergeschoss

„Kunst geht fremd und macht schön“

10 Orte – 10 Exponate – 10 Geschichten

26.07. bis 06.11.2016

„Holmead (1889 – 1975). Wanderer zwischen zwei Welten“

05.08. bis 18.09.2016, Große Halle

Bettina van Haaren: „Waldwasen durchlöchert“

14.10.2016 bis 12.03. 2017, Große Halle

Heiko Herrmann

11.11.2016 bis 23.04.2017, Untergeschoss



MUSEUM OTTO SCHÄFER

Radierungen zu Rückerts Werken

17.04. bis 14.07.2016

Eine Ausstellung mit Arbeiten der Radierwerkstatt Schweinfurt. www.museumottoschaefer.de



KULTURREICH

Ortsgeschichtliche und historische Führungen



Tauchen Sie ein in die Kulturgeschichte der Region und wandeln Sie auf den Spuren berühmter Baumeister und geistreicher Gelehrter. Zahlreiche mittelalterliche Orte zeigen in der altfränkischen Fachwerkmantik ihr ursprüngliches Gesicht. Malerische Winkel und einladende Gassen führen durch die Vielfalt des traditionellen Bauwerks. Altarwerke hiesiger Kirchen stammen aus der Bildschnitzer-Werkstatt Tilman Riemenschneiders. Erleben Sie lebendige Geschichte hautnah. Magd Minna, Ratsherrenfrau Anna Dorothea, Nachtwächter und Stadtchronist Enderlein, Stadtknecht Lorenz und Pfarrer Frey – sie alle laden herzlich zu einer Zeitreise ein. Standardpreise für Führungen finden Sie auf Seite 2.



KOSTÜMFÜHRUNGEN

Figuren aus längst vergangener Zeit, hautnah und lebendig erleben

STADT SCHWEINFURT

„Richter, Henker und arme Sünder“: Stadtführung mit dem Stadtknecht Lorenz

Begleiten Sie den altgedienten Stadtknecht Lorenz auf seinen Weg durch die Freie Reichstadt Schweinfurt. Erfahren Sie Anekdoten und schaurige Geschichten über die Rechtsprechung aus alter Zeit. Vernehmen Sie die schreckliche Moritat vom Seelenvater und dessen blutiger Hinrichtung.

Dauer: 1 ½ Stunden

Nachtwächterführung

Hört Ihr Herr und lasst Euch sagen! Erleben Sie zusammen mit dem Schweinfurter Nachtwächter in Originaltracht Anekdoten und Geschichten über Schweinfurt aus der Zeit des frühen 19. Jh. Bewundern Sie die ganz besondere Atmosphäre von Schweinfurts Gassen und der alten Stadtmauern bei Nacht.

Dauer: 1 ½ Stunden

Stadtrundgang „Magd Minna“*

Wir sind im Jahre 1630: die protestantische Freie Reichstadt Schweinfurt kann sich gerade von den Wirren des Dreißigjährigen Krieges etwas erholen. Lassen Sie sich von Minna, der Magd im Hause der vornehmen Familie Höfel, mitnehmen auf einen Spaziergang durch Schweinfurt im 17. Jh. mit den prächtigen Renaissancehäusern wie dem Rathaus und dem Alten Gymnasium. Erfahren Sie Geschichten über das Leben in einer freien Reichsstadt, über quälende Besatzungen, fröhliche Volksfeste, Hexen und die Pest.

Dauer: 1 ½ Stunden

Von hohen Herren, edlen Damen und bösen Schweinen: Rundgang mit der Ratsherrenfrau Anna Dorothea

Ein Rundgang mit der Ratsherrenfrau Anna Dorothea führt durch die freie Reichstadt Schweinfurt im Jahre 1585. Nach den Zerstörungen des Stadtverderbens ist die Stadt wieder herausgeputzt.

Die Ratsherrenfrau Anna Dorothea zeigt Ihnen die schönsten Gebäude und erzählt spannende Geschichten von interessanten Persönlichkeiten, die hier leben.

Dauer: 1 ½ Stunden

Führung mit Pfarrer Frey: Wie Schweinfurt zur evangelischen Lehr und zum Glauben kam

Wir schreiben das Jahr des Herrn 1590 und Hermann Heinrich Frey, Pfarrer und Prediger der Stadtpfarrkirche St. Johannis, heißt Sie in seiner Gemeinde willkommen. Folgen Sie ihm auf den Spuren der Reformation durch die Freie Reichsstadt und lassen Sie sich die wichtigen Orte dieses Wandels zeigen und vom Leben jener Persönlichkeiten berichten, die Schweinfurt zum protestantischen Glauben brachten.

Dauer: 1 ½ Stunden

Schweinfurt Anno 1855 – Leben und Werden Friedrich Rückerts

Stadtrundgang mit dem Stadtchronist Friedrich Leonhard Enderlein

Gehen Sie auf Zeitreise ins 19. Jahrhundert - Wer war Friedrich Rückert? Was wurde über ihn gemunkelt? Blicken Sie hinter die Kulissen des berühmten Dichters und Denkers – der Chronist Friedrich Leonhard Enderlein führt Sie durch das Schweinfurt im Jahre 1855.

Dauer: 1 ½ Stunden

REGION SCHWEINFURT

Mit dem „Wipfelder Zehntgraf“ unterwegs auf dem Zehntgrafen-Weinweg

Der Wipfelder Zehntgraf, Symbolfigur der gleichnamigen Weinlage am „Tor zur Mainschleife“, wird Sie in historischer Tracht durch die Weinberge führen. Wie funktioniert der moderne Weinbau heute und welche interessanten Facetten gibt es über den Wein, sind nur einige der Fragen, die rund um das Thema erläutert werden.

Dauer: 2 Stunden



TIPP: Diese Führung ist mit einer Weinprobe in der „Zehntgrafen-Laube“ buchbar; inklusive einem herrlichen Panorama-Rundblick vom Beginn der Mainschleife zum Zabelstein im Steigerwald bis zum Schwanberg.



* Barrierefreie Führung



RÜCKERTJAHR – ZUM 150. TODESTAG FRIEDRICH RÜCKERTS

Rückert
jahr '16

Zum 150. Todestag Friedrich Rückerts ehrt die Stadt Schweinfurt ihren großen Sohn nicht zuletzt mit dem diesjährigen „Rückertjahr“. Am 31. Januar 1866 starb Rückert in Neues b. Coburg.

Schriftsteller, Professor, Orientalist, Dozent für griechische und lateinische Literatur, Journalist, Übersetzer persischer und arabischer Literatur, Sprachgenie, Universalist, poetischer Globalisierer, Dichter von Weltliteratur – Damit sind nur einige der zahlreichen Stationen auf dem außergewöhnlichem Lebensweg von Friedrich Rückert genannt. Dieser wurde am 16. Mai 1788 in der Freien Reichsstadt Schweinfurt geboren. Später ehrte die Stadt Schweinfurt Rückert ebenfalls mit dem Rückert-Denkmal auf dem Marktplatz und durch den Erwerb des Großteils seines Nachlasses.

STADT SCHWEINFURT

Auf den Spuren Friedrich Rückerts

Friedrich Rückert, Lyriker, Sprachgenie und Orientalist, war im 19. Jahrhundert einer der bekanntesten deutschen Dichter. In seiner Geburtsstadt Schweinfurt hat er deutliche Spuren hinterlassen. Bei einem Rundgang durch die Innenstadt erfahren Sie mehr über den Verfasser zarter Liebeslyrik, den unübertroffenen Übersetzer des Korans und den Menschen Friedrich Rückert. Ein besonderes Erlebnis ist auf Wunsch der Einblick in Originalhandschriften und Prachtausgaben seiner Werke im Stadtarchiv.

Dauer: mind. 1 ½ Stunden

„... und hättest Weinfurt heißen können“

Der Rundgang beginnt mit dem ältesten Gebäude der Stadt, der St. Johanniskirche. Von der Reformation bis zur Industrialisierung erzählen zahlreiche Exponate im Stadtmuseum Altes Gymnasium anschaulich von der Geschichte der ehemals freien Reichsstadtzeit Schweinfurt. Friedrich Rückert, Lyriker, Sprachgenie und Orientalist, war im 19. Jahrhundert einer der bekanntesten deutschen Dichter. Ihm wurde ein eigener Raum im Museum gewidmet. Vorbei am Rückert-Denkmal führt Sie die Gästeführerin zum Abschluss zu einem der schönsten Rathäuser Süddeutschlands.

Dauer: mind. 1 ½ Stunden



TIPP: Auf Wunsch erwartet Sie in der historischen Vorhalle des Alten Rathauses ein Sekt- oder Seccoumtrunk mit Gedichten und Anekdoten aus Rückerts Leben.

Friedrich Rückert und sein schWeinfurt

Friedrich Rückert zählt zu den berühmtesten Söhnen Schweinfurts. Golo Mann bezeichnete den Meister der deutschen Sprache als „einen der liebenswertesten unter den deutschen Dichtern“. Zahlreiche Orte rund um seine Geburtsstadt erinnern an den Verfasser zarter und origineller Lyrik. Während Sie auf den Spuren Rückerts die entscheidenden Stationen seines Lebens in Schweinfurt kennenlernen, hören Sie bei dieser Führung auch eine Vielzahl seiner Gedichte und Reime.

Dauer: 1 ½ Stunden



Schweinfurt Anno 1855 – Leben und Werden Friedrich Rückerts

Stadtrundgang mit dem Stadtchronist Friedrich Leonhard Enderlein

Gehen Sie auf Zeitreise ins 19. Jahrhundert - Wer war Friedrich Rückert? Was wurde über ihn gemunkelt? Blicken Sie hinter die Kulissen des berühmten Dichters und Denkers – der Chronist Friedrich Leonhard Enderlein führt Sie durch das Schweinfurt im Jahre 1855.

Dauer: 1 ½ Stunden

Baustein 1: Kostümauftritt von Rückerts Großmutter

Die Liebe spielte sowohl bei Sabina Barbara Schoppach als auch bei ihrem Enkel Friedrich Rückert eine große Rolle. Drei Ehemänner überlebte die Schoppachin. Ihr Lebenswandel sorgte für einigen Gesprächsstoff in der damaligen Freien Reichsstadt Schweinfurt. Bei einer amüsanten Begegnung im Rahmen Ihrer gebuchten Führung lernen Sie diese ungewöhnliche Frau kennen.

Dauer: ca. 15 min.

Kosten: 30,00 €

Baustein 2: Literarische Rückertführung

Bei dieser Führung steht nicht die Person Rückert im Mittelpunkt, sondern seine lyrische und prosaische Literatur. An Rückertstätten in der Schweinfurter Innenstadt lauschen Sie professionell vorgetragene Rezitationen aus Rückerts Werken – unkommentiert und unvoreingenommen kommt man so einem der liebenswertesten unter den deutschen Dichtern näher.

Dauer: ca. 30 – 40 min.

Kosten: 60,00 €

REGION SCHWEINFURT

Rückert-Rundweg Oberlauringen

Friedrich Rückert verlebte seine Kindheit und Jugend als Sohn des Dorfamtmannes in Oberlauringen. In den „Erinnerungen aus den Kinderjahren eines Dorfamtmannssohnes“, die er im Alter von 41 Jahren verfasst, schildert er viele Stationen im und um das Dorf, die gemeinsam erkundet werden.

Weitere kostenfreie Führungen können über den Friedrich-Rückert-Arbeitskreis Oberlauringen unter Tel. 09724 91040 oder info@stadtlauringen.de gerne jederzeit gebucht werden.

Dauer: mind. 1 ½ Stunden





ORTSGESCHICHTLICHE UND HISTORISCHE FÜHRUNGEN

STADT SCHWEINFURT

Altstadtführung*

Sie beginnen im historischen Zentrum Schweinfurts, dem Marktplatz und durchstreifen gemeinsam mit einer versierten Gästeführerin die Innenstadt. Sie entdecken dabei unter anderem das Rathaus, das „Alte Gymnasium“, die Kirche „St. Johannis“ und den „Ebracher Hof“. (keine Innenbesichtigungen) Unterwegs lassen Sie sich einiges zur älteren und neueren Stadtgeschichte erklären. So lernen Sie Schweinfurt zu Fuß kennen.

Dauer: ab 1 Stunde



TIPP: Diese Führung ist auch mit Besichtigung des Saazer Heimatmuseums buchbar.

Altstadtführung mit Besichtigung des Schrotturms

Die liebevoll restaurierten Gassen und Gebäude rund um das Rathaus und den Marktplatz gewähren einen Einblick in das ehemalige Stadtbild Schweinfurts. Eines der Schweinfurter Wahrzeichen ist der Schroturm im Zentrum der Stadt. Dieses ungewöhnliche historische Gebäude aus dem Jahre 1611 ist gleichzeitig auch Industriedenkmal und kann von innen besichtigt werden. Eine Besteigung des Turms wird mit einem herrlichen Rundblick über die Höfe und Dächer der Stadt bis ins Umland belohnt.

Dauer: ab 1 ½ Stunden

Rathausführung – Das Wahrzeichen der Stadt Schweinfurt

Das Schweinfurter Rathaus (1570/72 N. Hofmann) zählt zu den schönsten Renaissance-Rathäusern in Süddeutschland. Besondere Schmuckstücke sind die geschnitzten Eichensäulen in der Diele des Obergeschosses, die in Freskoputz verewigten Riesenfische und der besonders schön ausgeschmückte Trausaal. Im historischen Teil des Rathauses können sie sich von der einzigartigen Baukunst der damaligen Zeit überzeugen. Bei gutem Wetter bietet sich von der Dachterrasse des neuen Rathauses ein beeindruckender Blick über die Stadt und über das Umland bis hin zum Steigerwald.

Dauer: ab 1 ½ Stunden

Zürch - ein Streifzug ins Mittelalter

Der Ebracher Hof, die Salvatorkirche und die Wallanlagen sind die besonderen Anlaufstellen des mittelalterlichen Streifzuges. Der Zürch ist eines der ältesten Viertel der Stadt. Liebevoll saniert und mit malerischen Winkeln und Gassen präsentiert es sich heute. Viele Geschichten aus der Vergangenheit prägen die besondere Altstadtführung.

Dauer: ab 2 Stunden



TIPP: Diese Führung ist auch mit Espressogenuss in der kleinen Kaffeerösterei buchbar.

Schweinfurt von unten und oben

Wir beginnen den Altstadtrundgang im Zentrum Schweinfurts, dem Marktplatz mit seinem historischen Rathaus. Eine versierte Gästeführerin begleitet Sie mit Ausführungen zur Stadtgeschichte und zur gegenwärtigen Situation. Vom Schroturm genießen Sie den Blick über die Dächer der Altstadt. Entdecken Sie dabei die Bürgerhöfe, den Ebracher Hof und die Stadtbefestigungsanlagen. Im Weißen Turm lernen Sie Schweinfurts Unterwelt kennen.

Dauer: ab 2 Stunden

Der Weiße Turm und die Ostseite der Stadtbefestigung

Die ehemalige freie Reichsstadt Schweinfurt war zu ihrem Schutz von einer Stadtmauer mit Schanzen, Türmen und Gräben umgeben, die in Abschnitten noch erhalten ist. Erfahren Sie bei dieser Führung viel Wissenswertes über die ehemaligen Befestigungsanlagen von der Nordbastion am „Obertor“ über das „Mühltor“ im Osten bis an den Main im Süden der Altstadt, sowie den „Weißen Turm“, einen der letzten Stadttürme der Stadt.

Dauer: ab 2 Stunden

Von Osten nach Westen*

In jüngster Vergangenheit hat sich insbesondere das westliche Stadtbild von Schweinfurt grundlegend verändert. Auf diesem Spaziergang, der vom ehemaligen Mühltor bis zur neuen Kunsthalle führt, erfahren Sie mehr über die erste Stadtbefestigung von Schweinfurt. Sie tauchen ein in die Geschichte des alten Friedhofes mit dem „Jungfernkuß“, dem ehemaligen Theater am Schillerplatz und dem „neuen“ Theater der Stadt.

Dauer: ab 2 Stunden

Östliche Stadtbefestigung und Mainlände

Vieles hat sich in Schweinfurt verändert. Die jüngsten Bautätigkeiten geben nicht nur der Mainlände ein neues Gesicht, sondern auch dem östlichen Stadteingang. Entdecken Sie bei diesem Rundgang nicht nur Neues, sondern auch Altbekanntes aus der Stadtgeschichte.

Dauer: ab 2 Stunden

Schweinfurt immer an der Wand entlang

Folgen Sie der städtischen Entwicklung Schweinfurts entlang der Stadtmauer. Erfahren Sie Interessantes aus der älteren und jüngeren Stadtgeschichte, über Industrialisierung, Kunst und wiederentdeckte Geschichte.

Dauer: ab 1 ½ Stunden

Schweinfurter Geheimnisse

Was Sie schon immer über Schweinfurt wissen wollten, aber nie jemanden fragen konnten. Wie kam die Stadt zu ihrem Namen? Was hat der Schroturm mit Schrot zu tun? Gab es auch in Schweinfurt Hexenprozesse? Was haben die Wetzrillen an der Südfassade der Johanniskirche zu bedeuten? Was verbirgt sich unter dem Weißen Turm am Oberen Wall? All das und noch vieles mehr wird bei dieser Führung beantwortet.

Dauer: 2 Stunden

Eine Stadt verändert ihr Gesicht - Ein Rundgang durch 40 Jahre Stadtsanierung

Entdecken Sie hautnah den Wandel Schweinfurts im Zuge der Stadtsanierung. Ihr Gästeführer führt Sie vorbei an den ersten drei Sanierungsgebieten „Südliche Altstadt“, „Zürch“ und „Krumme Gasse, Am Oberen Wall“ und zeigt Ihnen die beeindruckende Veränderung der Stadt, dokumentiert durch Fotografien aus der Zeit vor der Sanierung.

Dauer: ab 1 ½ Stunden

Neues westliches Schweinfurt*

In jüngster Vergangenheit hat sich das westliche Stadtbild von Schweinfurt grundlegend verändert. Auf diesem Rundgang tauchen Sie in die Geschichte des alten Friedhofes und des Spitaltores mit der dazugehörigen Brücke ein. Der Weg führt über den Schillerplatz mit seinem markanten Gerichtsgebäude bis zur neuen Kunsthalle.

Dauer: ab 2 Stunden

Schweinfurt: Untergang und Wiederaufbau

Bei einem Rundgang durch die Stadt wird Ihnen Schweinfurt vor und während des 2. Weltkrieges nahe gebracht. Wir beginnen am Markt und gehen zu weiteren Sehenswürdigkeiten über das Theater zum Spitalseebunker. Welche Auswirkungen hatte der Krieg auf Schweinfurt und wie prägen Zerstörung und Wiederaufbau das Stadtbild bis heute?

Dauer: 1 ½ Stunden

Damals in Schweinfurt – die Zeit im 2. Weltkrieg und heute

Schweinfurt war lange Zeit gezeichnet von Zerstörungen des 2. Weltkrieges. Als Zentrum der Wälzlagerfabrikation wurde die Stadt Ziel verheerender Luftangriffe. Über Jahre hinweg prägten das Leid, der Hunger und das Überleben in den Ruinen den Alltag der Menschen. Die Vernichtung wertvoller Bausubstanz durch die Bombardierungen veränderte das Stadtbild bis in die Gegenwart.

Dauer: 1 ½ Stunden

Architekturführung: Schweinfurt alt und neu

Bei diesem Rundgang werden historische Sehenswürdigkeiten und Bauten der letzten Jahrzehnte gleichermaßen vorgestellt. Wir starten am Ebracher Hof, betrachten die Mainlände und gehen am Schäfermuseum vorbei zum Schroturm. Weiter gehts vorbei am Konferenzzentrum durch den Fischerrain über den alten Friedhof zum Schillerplatz. Das ECE-Center, die Kunsthalle und das Theater sind weitere Stationen, bis wir durch das Sanierungsgebiet Neue Gasse zur Johanniskirche gelangen und am Martin-Luther-Platz die Führung beenden.

Dauer: 1 ½ Stunden

Architekturführung: Das Museum Georg Schäfer als Eingangstor zur Stadt

Die etwas andere Stadtführung führt Sie ganz nebenbei durch 400 Jahre Stadtgeschichte Schweinfurts. Vom Schroturm aus geht es zum und durch das Museum Georg Schäfer (ohne Gemäldesäle), über den Ebracher Hof durch den Stadtteil Zürich bis zur Stadtmauer im Osten. Der Schwerpunkt der Erläuterungen liegt auf Volker Staabs markantem Museumsgebäude. Die Architektur interessiert dabei ebenso wie die städtebauliche Ausrichtung.

Dauer: 1 ½ Stunden

Straßennamen erzählen Geschichten

Die Namen der Straßen der Schweinfurter Altstadt sind oft viele hundert Jahre alt und erzählen etwas darüber, wer hier früher wohnte, welche Gebäude dort standen oder womit die Menschen ihr Geld verdienten. Was hat es also auf sich mit der Brückenstraße, der Burggasse oder auch der Frauengasse? All diese Fragen beantwortet der unterhaltsame Ausflug in die Geschichte der Schweinfurter Straßennamen.

Dauer: 1 ½ Stunden

Frauengeschichten Schweinfurt

Lassen Sie sich überraschen, wie viele Frauen in unserer Stadt eine große Rolle spielten und was es mit den interessanten Frauengeschichten auf sich hat. Das Leben und die Lebensumstände bekannter und unbekannter Schweinfurter Frauen lassen uns die Stadtgeschichte aus einem anderen Blickwinkel sehen. Bei einem Rundgang durch die Schweinfurter Altstadt erfahren Sie viel über die gesellschaftlichen Verhältnisse früherer Zeiten.

Dauer: 2 Stunden

Berühmte Schweinfurter Liebespaare

Markgräfin Judith von der Peterstirn und Herzog Bretislaw, Olympia Morata und Dr. Andreas Grundler, das sind zwei der fünf berühmten Schweinfurter Liebespaare, die Sie bei diesem Rundgang kennenlernen. Sie starten, nachdem Sie sich mit einem Gläschen Wein der Schweinfurter Peterstirn gestärkt haben, am Rathaus. Von dort führt der Weg unter anderem in die Spinnmühle und endet an der Johanniskirche. Nehmen Sie teil an dem bewegten Leben bekannter Schweinfurter Persönlichkeiten, denen eines gemeinsam ist: Sie alle hatten die große Liebe gefunden!

Dauer: 2 Stunden

Schweinfurter Wirtshausgeschichten

Herbergen und Gasthäuser gibt es seit Menschengedenken. Auch in Schweinfurt hat das Gastgewerbe eine lange Tradition. Auf einem Streifzug durch die Innenstadt erfahren Sie Geschichte und Geschichtchen rund um die Schweinfurter Gastlichkeit, unerwünschte Gäste, rebellische Wirte, freche Tiere und allerlei Kulinarisches.

Dauer: ab 2 Stunden



TIPP: Zum Ausklang können Sie ein Glas Wein in einer der kleinsten Weinstuben Schweinfurts genießen.

Schweinfurter Main- und Flussgeschichten

Der Main als Lebensader war Ernährungsgrundlage, Verkehrs- und Transportverbindung. Energielieferant und Naherholungsgebiet. Er prägte Arbeitsleben und Tradition von Flößern, Fischern und Schiffern. Auch die industrielle Entwicklung Schweinfurts wäre ohne ihn so nicht möglich gewesen. Auf dem Weg von der Schleiflände zum Fischerrain erfahren Sie viel Wissenswertes über technische Innovationen und das Leben am Fluss.

Dauer: 2 Stunden



TIPP: Auf Anfrage können Fischhäppchen und ein Auftritt eines Original Schweinfurter Fischers gebucht werden.

REGION SCHWEINFURT

Geldersheim – ein Kleinod im Oberen Werntal

Geldersheim zählt zu den ältesten Orten im Landkreis Schweinfurt. Historische Bauwerke wie die Gadenanlage, die Pfarrkirche St. Nikolaus und vor allem viele interessante Funde im archäologischen Museum zeugen von dieser langen, interessanten Geschichte. Bei einem Rundgang durch den Dorfkern kann man heute noch an vielen Bildstöcken und am Torturm der alten Dorfmauer die einstige wohlhabende und wichtige Stellung von Geldersheim erkennen. Im Jahr 2013 wurde Geldersheim zum schönsten Ort im Landkreis Schweinfurt beim Wettbewerb „Unser Dorf hat Zukunft – unser Dorf soll schöner werden“ gewählt. Lassen Sie sich bei einer Gästeführung davon in den Bann ziehen!

Dauer: 1 ½ Stunden

Altdorfrundgang Gochsheim

Beim Rundgang durch das Altdorf erfahren sie alte Heimatgeschichten über die 1200jährige Geschichte des ehemals freien Reichsdorfes mit seinen historischen Bauwerken, dem alten Rathaus von 1561, die Kirchgaden und die St. Michaelskirche, sowie das Apostelhaus und das Schwebheimer Tor.

Dauer: ab 2 Stunden

Historisches Maibach

Erleben Sie fränkische Lebensphilosophie mit Witz und Charme: Der Grund weshalb sich bekannte Persönlichkeiten wie die Industriellen Sachs und der Mundartdichter A.J. Ruckert in Maibach so wohl fühlten? Gerade die humorvollen fränkischen Gedichte Ruckerts sind ein Ohrenschauspiel! Hinzu kommen „Geschichtli“ zur Geschichte Maibachs, mit Schmunzelgarantie. Den Höhepunkt bildet die herrliche, restaurierte Julius-Echter-Kirche St. Kilian! Lassen Sie sich führen – denn das Obere Werntal hat Bemerkenswertes zu bieten.

Dauer: ab 2 Stunden



TIPP: Diese Führung ist inklusive einer fränkischen Köstlichkeit buchbar!

Bildstockspaziergang Maibach

Bildstöcke stehen für unser Frankenland!

Allein im Oberen Werntal finden wir über 600 dieser „Marterli“, deren Schutz und Erhaltung eine verantwortungsvolle Aufgabe ist, um sie als Zeitzeugen vergangener Jahrhunderte nicht in Vergessenheit geraten zu lassen. Auf dem Spaziergang durch Maibach hören Sie Hintergründe und Geschichten zu den Bildstöcken vor Ort. Nicht nur die Religion, auch die Zeichen der Zeit wie Kunst, Politik und Wohlstand nahmen Einfluss.

Daraus lassen sich interessante Rückschlüsse auf die Bedeutung der „Marterli“ im Oberen Werntal ziehen.

Dauer: ab 1 ½ Stunden

Rundgang durch Niederwerrn

Bei einem Rundgang durch Niederwerrn wandeln Sie auf den Spuren der Herren von Münster, die die frühere Dorfherrschaft über den Ort innehatten. Eine Besonderheit von Niederwerrn war der hohe Anteil der jüdischen Bevölkerung, der im 19. Jahrhundert bei ca. 30 % lag. Stationen des Rundgangs sind u.a. das Rathaus, die Reste der Wiesenburg, das Ensemble aus evangelischer Dorfkirche mit dem verspielten Rokoko-Altar von Gohorsky mit Pfarr- u. Messnerhaus in der einstigen Dorfmitte sowie die einstige Synagoge, die heute die Gemeindebücherei beherbergt.

Dauer: 1 ½ Stunden

Dorfrundgang Markt Oberschwarzach

Treffpunkt ist in der Ortsmitte an dem schönen Renaissance-Schloss. Dort erfahren Sie etwas über die neuen und alten Geschichten des Dorfes und die Nutzung des Schlosses von der Erbauungszeit bis heute. Anschließend begeben wir uns an der Mariensäule vorbei in die Pfarrkirche St. Peter und Paul zur kleinen Kirchenführung. Im angrenzenden Friedhof mit historischen Kreuzwegstationen erfahren Sie auch Interessantes zum Leben und Tod von Georg Häfner. Weitere Informationen gibt es auf dem kurzen Dorfrundgang zum Erich-Kästner-Kinderdorf.

Dauer: ab 1 ½ Stunden



Markt Werneck im Wandel der Zeit

Eine Zeitreise durch die Geschichte des Marktes Werneck und seines Schlosses. Vom Sommersitz der Fürstbischöfe bis zur modernen Marktgemeinde. Im Herzen Wernecks beginnend, geht die Zeitreise vorbei am Rathaus, der ehemaligen Posthalterstation, dem unter Denkmalschutz stehenden Brauereigasthof und weiter ins Wernecker Schloss. Erleben Sie anhand verschiedener Gebäude, wie sich ein kleiner Ort mit gerade mal 10 Gehöften zu einem modernen Unterzentrum mit 13 Ortsteilen entwickelt hat.

Dauer: ab 2 Stunden

Historischer Streifzug durch die lebendige Vergangenheit Schwebheims

Der Rundweg durch den Dorfkern beginnt am Kirchplatz mit der alten (1576) und neuen (1957) evangelischen Kirche, dem ehemaligen Judenhof, alten Bauernhäusern und dem Pfarrhaus. Vorbei am Schlossensemble mit der ortsgeschichtlichen Sammlung führt der Weg zum Unkenbach, der Aschenhütte, dem ehemaligen Amtshaus derer von Bibra, am Bürgerhaus vorbei zurück zum Kirchplatz.

Dauer: 1 Stunde

Historischer Spaziergang Stadtlauringen

Auf den Spuren der Vergangenheit besichtigen wir den Marktplatz, das Rathaus sowie die Kirche und laufen entlang der Stadtmauer zur Amtskellerei. Eine Führung durch das Rathaus kann auch separat gebucht werden.

Dauer: ab 1 ½ Stunden

Historischer Dorfrundgang Stammheim

Bei einer geführten Dorf- und Weinbergswanderung erleben Sie die reizvolle Geschichte des Weinortes Stammheim. Neben dem liebevoll sanierten Rathaus begeben wir uns auf die Spuren des alten Klosterhofes mit Zehntkeller. Als größte Weinbaugemeinde des Landkreises Schweinfurt steigen wir zum größten „freistehenden Bocksbeutel der Welt“ hoch über dem Maintal und genießen die Aussicht.

Dauer: 1 ½ Stunden





INDUSTRIEGESCHICHTE VON WELTRANG

STADT SCHWEINFURT

Von Sattler bis Sachs – Auf den Spuren Schweinfurter Industriepioniere

In der Geschichte der Stadt gab es immer findige Köpfe, die Neues gewagt und damit Schweinfurt zu einer erfolgreichen Industriestadt gemacht haben. Auf unserem Rundgang durch die Schweinfurter Innenstadt besuchen Sie Stätten der Schweinfurter Industrieanfänge und folgen den Spuren berühmter Schweinfurter Industriepioniere wie dem Farbfabrikanten Wilhelm Sattler, dem Tüftler Philipp Moritz Fischer oder dem ideenreichen Ernst Sachs. Zum Abschluss betrachten Sie vom Schrottturm aus die Entwicklung der Schweinfurter Industrie bis heute.

Dauer: ab 1 ½ Stunden

Schweinfurter Erfindergeist – Einblicke in die Industriegeschichte

Der Erfindergeist mancher Schweinfurter verhalf der Stadt wahrhaftig zu Weltruhm. Erfindungen wie das Trekkurbelfahrrad, die Torpedo-Freilaufnabe, die Kugelschleifmaschine oder die Ferrari-Kupplung von M. Schuhmacher entstanden in den Köpfen von Schweinfurter Tüftlern. Bei dieser Führung erfahren Sie einiges über die Industriegeschichte der Stadt. Beim abschließenden Besuch der Spinnmühle können Sie selbst einen Teil dieser sehenswerten Erfindungen bewundern.

Dauer: ab 2 Stunden

Die Sachs-Ausstellung der ZF Friedrichshafen AG – Eine Reise durch die Geschichte

Auf 850 m² erwartet den Besucher in einer ehemaligen Produktionshalle am Werksgelände der ZF Friedrichshafen AG in Schweinfurt eine imposante Ausstellung, die die beeindruckende Geschichte des Unternehmens Fichtel & Sachs und die Entwicklung der Marke Sachs anhand von zahlreichen Exponaten, faszinierenden Mitmachstationen und interaktiven Computerbildschirmen für jeden erlebbar macht.

Der Besuch der kostenlosen Ausstellung ist nur wochentags als geführter Rundgang für Personengruppen von 15 bis 25 Personen nach Voranmeldung unter sachs-ausstellung.scw@zf.com möglich. Einzelpersonen können sich anschließen.

Dauer: ca. 2 Stunden

REGION SCHWEINFURT

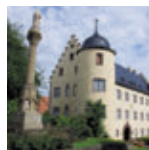
Schonungen ... ein alter Ortskern muss sich verändern

Die Ursachen und Auswirkungen der frühen Industrialisierung in Schonungen werden bei dieser Führung rund um das Thema der ehemaligen „Buntfarbenfabrik“ von Wilhelm Sattler aufgezeigt. Die Wanderung über den Kaltenhof und rund um das Schloss Mainberg wird belohnt mit einem weiten Blick auf das Maintal. Wie sich Schonungen durch die Altlastsanierung verändern wird und welche Auswirkungen dies auf die betroffenen Bewohner hat, wird bei der Führung näher erläutert.

Dauer: ca. 2 Stunden



TIPP: Die Führung ist auch mit einer Einkehr im „Schwarzen Adler“, einem der ältesten Gasthäuser Deutschlands, buchbar.



VON SCHLOSSHERREN UND BURGVOGTEN UND GEHEIM- NISSEN IN ALTEN GEMÄUERN

STADT SCHWEINFURT

Kaiser und Könige zu Gast in Schweinfurt

Erfahren Sie, welchen Aufwand die Schweinfurter betrieben, als Ludwig II. kam, was Otto von Griechenland in Schweinfurt erwartete und wie dem Prinzregenten Schweinfurt gefiel. Sie werden staunen, welche weiteren bedeutenden Regenten Schweinfurt besuchten.

Dauer: 1 ½ Stunden

REGION SCHWEINFURT

Auf den Spuren von Walther von der Vogelweide ab Schloss Oberschwarzach

Ab Schloss Oberschwarzach wandern Sie zur sagenumwobenen Ruine Stollburg. Die Burg war nach neuesten Erkenntnissen die Geburtsstätte des wohl bekanntesten Minnesängers Walther von der Vogelweide. Neben informativem Wissen zu Leben und Wirken, genießen Sie auf Wunsch den Ausblick vom Aussichtsplattform mit einem Glas Met oder Würzwein.

Dauer: ab 3 ½ Stunden



TIPP: Ein mittelalterliches Menü im Brunnenhof in Handthal kann als Abschluss dieser Führung gebucht werden.

Obstpfad Schleerieth: von Kaisern und Gräfinnen

Entdecken Sie den Zauber der Streuobstwiesen auf der ca. 2,5 km langen Rundtour durch Schleerieth. Blicken Sie mit Kaiser Wilhelm in die Landschaft, steigen Sie mit einem Kardinal in luftige Höhen, lauschen Sie Liebesliedern oder schmausen Sie mit der Gräfin von Paris. Spannendes, Nützliches und Unterhaltendes rund um das Streuobst: probieren Sie selbst.

Dauer: 2 Stunden



TIPP: Es besteht die Möglichkeit, den Nachmittag bei einer fränkischen Brotzeit ausklingen zu lassen.

Schloss Werneck – die kleine Schwester der Würzburger Residenz

Begeben Sie sich auf die Spuren von Balthasar Neumann und Fürstbischof Friedrich Carl von Schönborn. Erfahren Sie die Geschichte und Geschichten rund um das Schloss Werneck. Lassen Sie sich von der herrlichen Schlosskapelle und dem Himmelsaal faszinieren. Genießen Sie den wunderschönen Park und erfahren Sie Wissenswertes über seine Entstehung vom Fasanengarten bis zum Englischen Garten.

Dauer: ab 2 Stunden

Last Blumen sprechen: Entdeckungsreise durch den Schlosspark Werneck

Lassen Sie sich bei einem gemütlichen Spaziergang im Schlosspark Werneck in die Zeit des Barocks und des Englischen Landschaftsgartens entführen und lernen Sie dabei diese zwei Epochen der Gartenkunst näher kennen. Neben pflanzlichen Besonderheiten können Sie auch das „normale“ Gänseblümchen ganz neu entdecken.

Dauer: 1 ½ Stunden



TIPP: Diese Führung ist mit Secco, verfeinert mit selbstgemachten Rosensirup, buchbar.

Schlossführung durch das barocke Landschloss Zeilzheim - Wo einst Grafen und ein Fürstbischof wohnten

Schlossherr Alexander von Halem führt interessierte Gäste durch das barocke Landschloss. Highlights sind der um 1735 vom italienischen Maler Giovanni Francesco Marchini ausgemalte Freskensaal, der Jagdsaal und der zentrale Arkadenhof. Ein Besuch im Park des Schlosses mit seinem im barocken Stil angelegten von Buchsbaum umrandeten Rasenkarree, einem Kräutergarten, einem Teich und einer Wiese für Feste, runden die Schlossführung ab. Für die Restaurierung des Schlosses erhielt Familie von Halem 2004 den Deutschen Preis für Denkmalschutz.

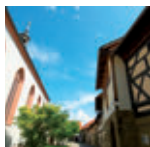
Dauer: ab 1 ½ Stunden



TIPP: Zu einer Schlossführung können Weinproben des schlosseigenen Weinguts und Brotzeit hinzugebucht werden.

Führungen in weiteren Schlössern der Region

Eine Liste mit allen Burgen und Schlössern der Region finden Sie auf Seite 26 im Urlaubsmagazin. Sofern Führungen dort möglich sind, können Sie über die dortigen Kontakte gebucht werden.



VON KIRCHEN UND KIRCHENGADEN

Führungen in und um die Kirche St. Johannis

Nach einem kurzen Rückblick auf die Stadt- und Kirchengeschichte der ehemals freien Reichsstadt Schweinfurt sehen Sie am Martin-Luther-Platz, dem ehemals geistigen und geistlichen Zentrum der Stadt, u.a. das Alte Gymnasium (heute Museum). Anschließend besichtigen Sie die St. Johanniskirche - eine der kulturgeschichtlich wertvollsten Kirchen in Unterfranken. Sie ist gleichzeitig das älteste Gebäude Schweinfurts.

Dauer: ab 1 ½ Stunden

REGION SCHWEINFURT

Kirchenführung in der Pfarrkirche St. Peter und Paul Markt Oberschwarzach

Neben den Kunstschatzen (z.B. Sebastianfigur aus der Werkstatt von Tilman Riemenschneider), die sich in der Kirche befinden, erfährt der Besucher auch Interessantes über den Sebastianitag. Dieser wird in der Gemeinde seit 400 Jahren auf besondere Art gefeiert. Auch auf die Skapulierbruderschaft, die seit 1666 besteht, oder den Stand des Seligsprechungsprozesses von Pfarrer Georg Häfner sowie die besondere Marienverehrung im Weinort und die vielen Kapellen und Bildstöcke in der Flur wird eingegangen.

Dauer: ab 1 Stunde

Kirchenführung alte Dorfkirche von 1576 und Auferstehungskirche Schwebheim

Neben dem Schloss zählt dieses Gotteshaus zu den ältesten Bauwerken des ehemals armen Bauerndorfes. Zeugnisse aus der reichsritterlichen Zeit der Herren „von Wenkheim“ und „von Bibra“ lassen Geschichte lebendig werden. Direkt mit der alten Kirche verbunden ist der Neubau, nach den Plänen des Kirchenbaumeisters Olaf Andreas Gulbransson erstellt. Er wurde 1957 eingeweiht.

Dauer: ab 1 Stunde

Kirchenführung Katholische Kirche St. Hedwig Schwebheim

1976 wurde dieser zweite Kirchenbau der katholischen Gemeinde eingeweiht. Errichtet wurde die Kirche nach Plänen des Gochsheimer Architekten Josef Matl. In Zusammenarbeit mit dem Wiener Malerprofessor Anton Lehmden entstand die geschlossene künstlerische Ausstattung der Kirche. Die Aussage des beeindruckenden Bildes am Hauptaltar weist auf das neue Jerusalem hin.

Dauer: 1 Stunde





SPEZIELLE FÜHRUNGEN

Blick hinter die Kulissen

STADT SCHWEINFURT

Dahinter gucken mit dem Zwischenspiel: Faszinierender Blick hinter die Kulissen des Theaters Schweinfurt

Vom Schnürboden in 14 Meter Höhe bis zur Unterbühne wird nichts ausgelassen. Der technische Leiter des Theaters und der Beleuchtungsmeister geben in ca. 80 Minuten einen fundierten Einblick in die spannende Welt der Theatertechnik.



TIPP: Führungen können direkt beim Theater Schweinfurt unter Tel. 09721 51 4951 gebucht werden.

REGION SCHWEINFURT

Nachtwanderung durch Gochsheim

Eine spannende Nachtwanderung mit Kerzenlampen (von zirka 19.00 Uhr bis zirka 22.00 Uhr) durch das historische Gochsheim und auf Wunsch auch durch das Reichsdorfmuseum.

Dauer: ab 1 Stunde

Fackelwanderung ab Oberschwarzach

Am Schloss von Oberschwarzach startet die ca. einstündige Fackelwanderung (sicherheits- oder wetterbedingt alternativ Laternenwanderung). Auf Wunsch erwartet Sie zur Begrüßung ein fränkischer Glühwein zum Aufwärmen. Im Anschluss erfahren Sie auf dem Weg durch die Weinberge nach Handthal Interessantes zur Geschichte der Marktgemeinde Oberschwarzach, Geschichtchen und Sagen des Steigerwaldes und Gedanken zu Licht und Feuer.

Dauer: 1 Stunde



TIPP: Diese Führung ist mit abschließender Einkehr in eines der sechs Gasthäuser im Handthal buchbar.

Passion: „Leiden und Leidenschaft“: Besuch des Passionsgartens und der Passionsgalerie in Sömmersdorf

Bei einem Besuch des Passionsgartens und der Passionsgalerie erfahren Sie Wissenswertes über die Leidenschaft eines kleinen fränkischen Dorfes, über die Geschichte des Geistlichen Spiels im Allgemeinen und der Fränkischen Passionsspiele im Besonderen. Darüber hinaus ermöglicht Ihnen der Blick hinter die Kulissen einen spannenden Einblick in Requisiten und Bühnentechnik einer der größten und schönsten Freilichtbühnen des süddeutschen Raumes.

Dauer: 1 ½ Stunden



JÜDISCHES LEBEN

STADT SCHWEINFURT

Jüdisches Leben in Schweinfurt

Diese Führung ist ein thematischer Stadtrundgang, der die vielfältigen Seiten einer fruchtbaren und furchtbaren Geschichte beschreibt, von der Ersterwähnung im 13. bis zur Vertreibung im 20. Jahrhundert.

Dauer: ab 2 Stunden

Spuren jüdischen Lebens im 19. und 20. Jahrhundert in Schweinfurt

Wir hören über die Geschichte und Lebensweise der jüdischen Schweinfurter bis zu deren Schicksal im Nationalsozialismus. Unser Rundgang beinhaltet den Standort der ehemaligen Synagoge und des Gemeindehauses, das Haus der ersten wieder angesiedelten Familie im 19. und die Ghettohäuser des 20. Jahrhunderts.

Dauer: ab 2 Stunden

Der Jüdische Friedhof in Schweinfurt

Auf dem im Jahr 1874 eröffneten israelitischen Friedhof sehen Sie auffallend schöne und große Grabsteine von „Familiengräbern“, die normalerweise auf einem jüdischen Friedhof nicht zu finden sind. Er unterscheidet sich daher von Friedhöfen auf dem Land. Die Formensprache der Steine und Inschriften werden erklärt. Es wird die Geschichte der Familien Heimann, Silberstein u.a. berücksichtigt, die exemplarisch stehen für ein weitgehend assimiliertes religiös-liberales Judentum. Sie hören auch über den mittelalterlichen Friedhof und die Belegung nach 1945. Herren bitte mit Kopfbedeckung.

Dauer: ab 1 ½ Stunden

REGION SCHWEINFURT

Jüdisches Leben in Euerbach

Führung durch den Altort Euerbach. Die Geschichte der jüdischen Gemeinde wird von den Anfängen bis 1942 an einigen Stationen aufgezeigt. Hinweis: bei dieser Führung wird nicht der jüdische Friedhof besucht.

Dauer: ab 1 Stunde



KUNSTREICH

Museumsführungen



Die Kunstschätze Schweinfurts genießen internationales Renommee und locken Besucher aus aller Welt in die Region. Kunsthistorische Museen, moderne Galerien und zeitgenössische Ausstellungen in Stadt und Land zeugen von einem breitgefächerten Sammlerreichtum. Zahlreiche Museen auf den Dörfern erzählen von Brauchtum, Religion und Geschichte.

STADT SCHWEINFURT

Museen in Schweinfurt

Reine Museumsführungen sind buchbar im Museum Georg Schäfer unter Tel. 09721 514830 sowie über den MuseumsService Schweinfurt in allen anderen Schweinfurter Museen unter Tel. 09721 514744.

Stadtrundgang mit Einblick Museum Georg Schäfer*

Sie durchstreifen die historische Schweinfurter Innenstadt um Näheres zur älteren und neueren Stadtgeschichte zu erfahren. Bei einem Kurzbesuch der ständigen Ausstellung im Museum Georg Schäfer lassen Sie sich von der Architektur des Baus und den Gemälden begeistern. Kombinationsführung.

Dauer: ab 2 Stunden

Kosten: 2 Std. / 95,00 €

zzgl. Museumseintritt 6,00 € ermäßigt / Person

Stadtrundgang mit Einblick in die Kunsthalle*

Sie durchstreifen die historische Schweinfurter Innenstadt, um Näheres zur älteren und neueren Stadtgeschichte zu erfahren. Bei einem Kurzbesuch der ständigen Ausstellung in der Kunsthalle Schweinfurt lassen Sie sich von der Architektur des Baus und der modernen Kunst begeistern. Kombinationsführung.

Dauer: ab 2 Stunden

Kosten: 2 Std. / 80,00 € zzgl. Eintritt 3,50 € ermäßigt / Person

„Neues westliches Schweinfurt“ mit Rundgang durch die Kunsthalle*

In jüngster Vergangenheit hat sich das westliche Stadtbild von Schweinfurt grundlegend verändert. Auf diesem Rundgang tauchen Sie in die Geschichte des alten Friedhofes und des Spitaltores mit der dazugehörigen Brücke ein und schließen mit einem Rundgang durch die Sammlung der zeitgenössischen Kunst in Franken in den Räumen des ehemaligen „Ernst Sachs Bades“. Kombinationsführung.

Dauer: ab 2 Stunden

Kosten: 2 Std. / 80,00 € zzgl. Eintritt 3,50 € ermäßigt / Person

Versteinerte Kunst in der Stadt

Erleben Sie Schweinfurt anhand der SkulpTour während eines Rundgangs auf Basis der „steinernen Skulpturen“. Denkmäler aus Stein, gestaltet durch die Kunst der Bildhauer, spielen seit ewigen Zeiten eine wichtige Rolle in der Kultur des gemeinsamen Erinnerens. Auch in unserer Stadt finden sich auf diesem Rundgang viele Beispiele.

Dauer: 1 ½ Stunden



REGION SCHWEINFURT

Bildstockzentrum Egenhausen

Bildstöcke sind historische Zeugnisse katholisch geprägter Religiosität und fränkischen Traditionsbewusstseins. Erfahren Sie Geschichten, Schicksale und Beweggründe und ihre verschlüsselten Botschaften aus früherer Zeit. Führungen können direkt beim Bildstockzentrum unter Tel. 09722 2262 angefragt und gebucht werden.

Dauer: ab 1 Stunde

Kosten: 1 Stunde / 30,00 €

Bandkeramikmuseum Schwanfeld

Tauchen Sie ein in die Steinzeit vor 7.500 Jahren und erfahren Sie Wissenswertes über das Leben in dieser Zeit. Das neue Erlebniszentrum der besonderen Art präsentiert Archäologie zum Anfassen – lassen Sie sich an zahlreichen Mitmachstationen überraschen.

Dauer: ab 1 Stunde

Kosten: 1 – 1 ½ Std. / 15,00 € zzgl. Eintritt 2,00 € / Person

Gipsinformationszentrum Sulzheim

Entdecken Sie die ganze Welt des Gipses im Gipsinformationszentrum Sulzheim. Gips – das ist ein hellgraues Pulver, das mit Wasser angerührt einen Brei ergibt – und schnell erstarrt. So einfach ist das. Das ist Gips! Wirklich? Fragen wie Gips entsteht oder wie er verarbeitet wird können bei einer Führung beantwortet werden.

Dauer: ab 1 Stunde

Kosten: 1 Std. / ab 20 €

zzgl. Eintritt 1,50 € / Person

Literaturhaus Wipfeld

Idyllisch am Bachufer im alten Wipfelder Ortskern liegt das barocke Fachwerkgebäude mit prächtigen Stuckdecken und farbigen Wandmalereien, in dem das Literaturmuseum und das Literaturforum ihr Zuhause fanden. Während der letzten sechs Jahrhunderte entstammten dem Ort vier namhafte Literaten von europäischem Rang: Diese „Dichter-Dichte“ ist wohl unübertroffen. Sie wird in einer modernen Ausstellung mit zahlreichen interaktiven Medienstationen erlebnisreich präsentiert. Mit dem Literaturmuseum, der Leselounge und dem Literaturforum mit Open-Air-Bühne bietet das Literaturhaus vielfältige Möglichkeiten zur Lektüre, Diskussion und Information rund um fränkische Literatur und fränkische Literaten. Die Führung im Hause beschäftigt sich mit der Historie des Hauses, aber auch mit den Museumsausstellungen. Die Viten der vier berühmten Literaten Conrad Celtis, Engelbert Klüpfel, Elogius Schneider und Nikolaus Müller werden näher präsentiert.

Dauer: 1 ½ Stunden

Führungen in weiteren Museen der Region

Darüber hinaus existiert noch eine Vielzahl von kleineren Privatmuseen, die in einer ausführlichen Liste auf Seite 17 im Urlaubsmagazin vorgestellt werden. Führungen sind über die dortigen Kontakte zu buchen.

GENUSSREICH

Wein und mehr



Rund um das Jahr erfreuen sich Liebhaber des guten Geschmacks an den regionalen Köstlichkeiten. Der Spargel bringt die Frühlingsluft direkt aus dem Süden des Schweinfurter Landes, während in den Weinbergen zwischen verträumten Winzerdörfern der Frankenwein gedeiht.



WEINFÜHRUNGEN

Weinbergswanderungen und Weinerlebnisproben

Eine Weinprobe in einem Weinort der Region oder der Stadt ist mit unseren Weinerlebnisgästeführern jederzeit möglich. Gerne unterbreiten wir Ihnen in enger Abstimmung mit den Winzern ein individuelles Angebot, das Ihren Wünschen und Bedürfnissen entspricht. Eine Liste aller Weingüter gibt es in der Broschüre „Weinerlebnisse“. Weinproben zu Pedes, per Rad oder mit dem Porschetraktor und dem singenden Winzer auf Anfrage.

STADT SCHWEINFURT

Gerne bereiten wir Ihnen einen herzlichen Secco- oder Weinempfang vor oder nach einer gebuchten Stadtführung in den historischen Räumlichkeiten im Alten Rathaus Schweinfurt mit Weinen aus der Region.

Kosten: ab 2,50 € / 0,1 l Glas Wein

Romantische Führung – der südliche Altstadttrudgang

Diese Führung bietet Romantik pur. Nach einem ausgedehnten, abendlichen Spaziergang durch die südliche Altstadt erfahren Sie viel Wissenswertes über die Stadtgeschichte und die Sehenswürdigkeiten. Auf Ihrem Weg durch die Stadt genießen Sie an verschiedenen Stationen den authentischen Geschmack von Weinen aus der Region.

Dauer: ab 2 Stunden

Kosten: ab 2,50 € / 0,1 l Glas Wein

Romantische Führung – der nördliche Altstadttrudgang

Auch heute noch wird in Schweinfurt erstklassiger Wein angebaut und auch hervorragender Sekt hergestellt. Eine romantische abendliche Führung durch die Winkel der historischen Altstadt findet ihren Höhepunkt bei einem guten Tropfen aus heimischen Gewächsen.

Dauer: ab 2 Stunden

Kosten: ab 2,50 € / 0,1 l Glas Sekt

Wein und Architektur –moderne Vinotheken

Frankens Weinlandschaft inspiriert seit jeher Baumeister und Bauherren. Dazu gesellen sich in den letzten Jahren vermehrt Wein-Bauwerke aus heutiger Zeit, die Mut, Zeitgeist und die Liebe zum Detail beweisen. Vier moderne Vinotheken sind auch in der Schweinfurter Region zu finden – Weingut Mößlein und Weinhof Herbert in Zeilitzheim, Weingut Gessner in Garstadt sowie Weingut Ebert in Kammerforst. Beim Besuch einer der Vinotheken erleben und genießen Sie Wein und Architektur in einem.

Preise auf Anfrage für Gruppen.

Dauer: ab 2 Stunden



WEINGENUSS INMITTEN DER WEINBERGE

Zehntgrafenaube Wipfeld

Weinlage Zehntgraf, 97537 Wipfeld
Tel. 09384 1891

Die Weinbergshütte mitten in den Wipfelder Weinbergen lädt zum Verweilen ein. Ideal für Gruppen ab 50 Personen und in Kombination mit einer kleinen Weinverkostung oder einem Weinpicknick. Vermietung über den örtlichen Weinbauverband.

Abt-Ludwig-Hütte und Franziskushütte

Weinlage Oberschwarzach bzw. Wiebelsberger Dachs,
97516 Oberschwarzach, Tel. 09382 6246

Als offene Wander-Rasthütte, ideal für Gruppen bis 40 Personen. Dabei bietet sich eine herrliche Aussicht auf die Weinlagen der Marktgemeinde Oberschwarzach und Wiebelsberg. Buchbar über den örtlichen Winzerverein Oberschwarzach.

Größter freistehender Bocksbeutel der Welt

Weingut Scheller
Weinbergstraße 24, 97509 Kolitzheim OT Stammheim
Tel. 09381 3295, www.bocksbeutelweingut.de

Das Weingut Scheller bietet Gästen und Kunden außergewöhnliche Erlebnisweinproben im Bauch eines freistehenden Riesensbocksbeutels inmitten der Weinlage Stammheimer Eselsbergs. Entdecken und Staunen und dabei einen Bocksbeutel im Bocksbeutel trinken. Ideal für Gruppen bis 50 Personen.

REGION SCHWEINFURT

...wo der Himmel voller Geigen hängt Die Musikalische Weinprobe in Dürrfeld

In der Weinstube „wo der Himmel voller Geigen hängt“ nimmt Sie der „singende Winzer“ Gerhard Runge mit auf eine musikalische Reise durch die fränkische Weinwelt von SILVANER & CO. Mit seinen modernen Weinliedern vermag er es immer wieder, die Gäste zu bezaubern. Auf diese Weise schmecken die hervorragenden Frankenweine und eine Steigerwälder Häckerbrotzeit noch mal so gut. Lassen auch Sie sich begeistern von der einzigartigen Atmosphäre und herzlicher Gastlichkeit. Preise auf Anfrage für Gruppen bis 100 Personen.

Dauer: ca. 3 Stunden

„Wein-Walking“ in Hergolshausen

Walkingtour entlang der Weinberge der Hergolshäuser Mainleite. Beginnend mit einem fränkischen Hergolshäuser Secco.

Dauer: ab 1 Stunde

Kosten: 1 Stunde / 40,00 € zzgl. Umtrunk ab 2,50 € / 0,1 l Glas Secco



„Musik und Wein“ in Hergolshausen

Heimatort der Hergolshäuser Musikanten, der 3-maligen Europameister der Blasmusik böhmisch mährisch - so wurde das kleine beschauliche fränkische Dörfchen bis weit über die Bundesgrenzen hinaus bekannt. Sie erleben auf dieser Tour Einblicke in die Geschichte von Hergolshausen und des Weinbaus, sehen markante Punkte des Ortes, begegnen vielleicht dem Hergolshäuser Original schlechthin, dem „Philipp“, besichtigen die neugotische Pfarrkirche St. Peter und Paul, den Proberaum der Hergolshäuser Musikanten, sehen das Wohnhaus des Dirigenten und Komponisten Rudi Fischer u.v.m.

Dauer: ab 1 Stunde

Kosten: 1 Stunde / 40,00 € zzgl. Umtrunk ab 2,50 € / 0,1 l Glas Secco / Wein

Wanderung um das Hörnlein in Oberschwarzach

Erleben Sie das Typische der fränkischen Kultur- und Weinlandschaft und genießen Sie den Geschmack des fränkischen Weines bei einem Umtrunk.

Preise auf Anfrage für Gruppen bis 25 Personen.

Dauer: ab 1 Stunde

Kosten: 1 Stunde / 65,00 € zzgl. Umtrunk auf Anfrage

Weinprobe „Dort wo der Wein wächst“ in Oberschwarzach

Eine kleine Weinbergsführung beginnend am alten Weinberg, einem historischen Weinberg mit über 100 Jahre alten Reben in der ursprünglichen Kopferziehung vom alten fränkischen gemischten Satz. Hier haben wir Einblick in eine geologische Bodenstation und in die Flora und Fauna der vielen Wildkräuter, die zwischen den Reben wachsen. An der 14-Nothelfer-Kapelle genießen wir die herrliche Aussicht auf die Ortsteile und Weinlagen der Marktgemeinde Oberschwarzach. Abschluss ist am Lehrweinberg, im Herbst mit Traubenverkostung, ganzjährig auf Wunsch mit Weinprobe.

Dauer: ab 3 Stunden

Kosten: 3 Stunden / 145,00 € zzgl. Umtrunk auf Anfrage

Stammheims Ein- und Ausblicke

Wir starten die Führung am historischen Rathaus in Stammheim, in welchem der erste „Einblick“ stattfindet. Weiter geht es vorbei an Zehnthof und Zehntkeller zur Kirche St.Bartholomäus. Anschließend belohnt die Wanderung durch die Weinberge mit einem weitschweifenden „Ausblick“ auf das schöne Maintal. Am größten freistehenden Bocksbeutel der Welt kann man bei guter Sicht bis in die Rhön sehen. Handfeste Informationen und kleine Geschichtli machen die Führung zu einem unvergesslichen Erlebnis.

Dauer: 1 ½ Stunden



TIPP: Auf Wunsch kann die Führung im Riesen-Bocksbeutel mit einem Secco oder einem Gläschen Wein ausklingen.

„Wine-Walking“ rund um Stammheim

Dieses Angebot richtet sich an alle, die sich gerne an der frischen Luft bewegen, und die herrliche Aussicht genießen möchten. Sie treffen sich in Stammheim zu einem Glas Secco, danach walken Sie mit der Gästeführerin durch die Stammheimer Weinberge. Zwischendurch erhalten Sie immer wieder Erläuterungen zu Wein und Landschaft. Nach dem Sport genießen Sie noch einen Wein zum erfrischenden Abschluss im historischen Rathaus in Stammheim.

Dauer: ab 1 Stunde

Kosten: 1 Stunde / 40 € zzgl. Umtrunk auf Anfrage

Wandernde Weinprobe mit dem Bollerwagen in Stammheim

Das fränkische Weinland ist wie eine kostbare Kommode mit vielen kleinen Schubfächern - und in jedem einzelnen gibt es kleine Schätze zu entdecken. Zwei Schätze stehen bei dieser Führung im Mittelpunkt: Stammheim und der Wein.

Die Wanderung durch die Weinberge mit einem Secco und zwei Weinen, belohnt mit einem weitschweifenden „Ausblick“ auf das schöne Maintal. Am größten freistehenden Bocksbeutel der Welt kann man bei guter Sicht bis in die Rhön sehen. Handfeste Informationen und kleine Geschichtli machen die Führung zu einem unvergesslichen Erlebnis.

Dauer: ca. 2 Stunden

Kosten: 2 Stunden / 80,00 € zzgl. Umtrunk und Gebäck auf Anfrage

Wanderne Weinprobe – Franken aktiv erleben und entspannt genießen

Erleben Sie bei einem Streifzug durch die Stammheimer Weinberge eine fränkische Bilderbuchlandschaft und genießen Sie die facettenreiche Weinvielfalt mitten in der freien Natur, dort wo der Wein gewachsen ist.

Mindestteilnehmer: 10 Personen

Dauer: 3 Stunden

Kosten: 3 Stunden / 75,00 € zzgl. Weinverkostung 2,00 € / 0,1 l Glas

Auf Schusters Rappen durch den Weinort Stammheim

Lassen Sie sich bei einer Führung durch das beschauliche Winzerdörfchen vom ländlichen Charme verzaubern. Erfahren Sie viel Wissenswertes über den Frankenwein, das Land und die Leute und genießen Sie dabei ein Glas prickelnden Secco.

Dauer: ca. 1 ½ Stunden

Kosten: 1 ½ Stunden / 38,00 € zzgl. Secco 2,50 € / 0,1 l Glas

Weinwanderung mit Erlebnisweinprobe im „Größten Bocksbeutel der Welt“ in Stammheim

Bei einer kleinen Weinbergsführung spazieren Sie mit dem Winzer und Gästeführer Gerhard Scheller durch die sanften Hanglagen des Stammheimer Eselsbergs zum „Größten Bocksbeutel der Welt“. Dort verkosten Sie die ausgezeichneten und prämierten Weine direkt wo sie gewachsen sind. Im Bauch des Riesenbocksbeutel genießen Sie den herrlichen Panoramablick über das fränkische Maintal bei einem weiteren Glas Wein. Die Winzerin wird Sie mit einem hausgemachten Gebäckstück überraschen.

Dauer: ab 3 Stunden

Kosten: 3 Stunden / 145,00 € zzgl. Umtrunk auf Anfrage

Durch das Reich des Winzers in Stammheim

Schauen Sie bei einer Führung durch Weingut und Keller dem Winzer über die Schulter und erfahren Sie viel Wissenswertes über unseren Frankenwein. Genießen Sie anschließend im Weingut eine 3er oder 5er Weinprobe und finden Sie dabei den Weintyp, der zu Ihnen passt.

Mindestteilnehmerzahl: 10 Personen

Dauer: 1 Stunde zzgl. Weinprobe ca. 2 ½ Stunden

Kosten: 1 Stunde / 25,00 € zzgl. Weinverkostung 2,00 € / 0,1 l Glas

Durchs Land der Franken fahren ...

Aufsteigen und losfahren heißt es bei der Treckerfahrt mit Planwagen. Lernen Sie dabei das Schweinfurter Weinland aus einer ganz neuen Perspektive kennen. Tauchen Sie auf dieser WeinkultTour ein in die fränkische Weinvielfalt bei einer 5er Weinprobe. Die Stimmung kommt dabei ganz von alleine. Ein kleiner Imbiss rundet dieses besondere Weinerlebnis ab.

Mindestteilnehmer: 10 Personen

Dauer: ca. 3 Stunden

Kosten: 21,00 € / Person inkl. 5er Weinprobe und Imbiss

Gips und Wein

Eine Entdeckungsreise von der Erdgeschichte zum edlen Saft der Reben.

Teilnehmerzahl: ab 10 bis 30 Personen

Dauer: ca. 3 Stunden

Kosten: 12,00 € / Person inkl. 1 Secco und 2 Weine



BIERFÜHRUNGEN

STADT SCHWEINFURT

Die Schweinfurter Brautradition mit anschließender Bierprobe
Wir beginnen am Rückert-Denkmal und verfolgen die Spuren der alten Brauereien entlang der östlichen Stadtmauer. Entdecken Sie längst verschwundene Brauereien neu und erfahren Sie Interessantes über die heute noch bestehende Brauerei. Im Anschluss an die Stadtführung folgt eine Bierprobe in der Gaststätte „Neue Schranne“.

Dauer: 1 ½ Stunden / 60,00 € zzgl. Bierprobe mit 7 Bieren / 7 Gänge mit fränkischen Köstlichkeiten 29,50 € / Person (Sommervariante 26,90 € / Person mit fränkischen Tapas)

(Bitte planen Sie zusätzliche Zeit für die Bierprobe / Menü mit ein)

Dauer: 3 Stunden / 120,00 € zzgl. Bierprobe 6,00 € / Person (3 Biere à 0,1 l und Bratwurst)

STADT GEROLZHOFEN

Auf den Spuren Gerolzhöfer Braukunst...

Es erwartet Sie eine Führung rund um das fränkische Bier und auf den Spuren ehemaliger Braustätten, die es vor nicht allzu langer Zeit in einer großen Vielzahl in der Stadt gab. Wahlweise können Sie die Führung auch mit einem Glas Bier beginnen oder diese Führung mit einem Abstecher in das Gerolzhöfer Bierkrugmuseum kombinieren. Buchbar ist die Führung direkt über die Tourist-Information Gerolzhofen, Tel. 09382 903512.

Dauer: 1 ½ Stunden



VON KAFFEE BIS SPARGEL – REGIONALE DELIKATESSEN

STADT SCHWEINFURT

Schöpfeln, schlecken, schmecken

Erleben Sie Schweinfurt mal von seiner genussvollen Seite. Erkunden Sie die geschichtsträchtige Altstadt und probieren Sie regional produzierte Schweinfurter Delikatessen. Leckere Bratwurst oder charakterstarker Wein aus Schweinfurt erwarten Sie.

Dauer: 2 Stunden

Kosten: 2 Stunden / 80 € zzgl. Delikatessen auf Anfrage!

REGION SCHWEINFURT

Kräuter, Kraut und Rüben – A echt Gochsheimer Gemüs

...a königliche Speis, a Schönheitspfleg und a Heilmittel zugleich! Begleiten Sie einen Gästeführer auf den Spuren des traditionellen Gemüseanbaus im Gemüsegarten Frankens, dem ehemaligen freien Reichsdorf Gochsheim. Längst hat sich das Bild in den Fluren Gochsheims verändert, viele Gemüse bzw. Pflanzenarten sind verschwunden und neue hinzugekommen. Welche es waren, warum sie heute keine Rolle mehr spielen und wie es weitergeht im Gochsheimer Gemüseanbau – all das erfahren Sie während dieser kleinen Zeitreise.

Dauer: ca. 1 ½ Stunden



TIPP: Gerne begrüßen Sie die Gemüsebauern im Anschluss an die Führung in Ihrem „Gärtner Café“ mit original Gochsheimer Gemüsegerichten.

Spargelmenüwanderung ins Handthal (Führung nur während der Spargelzeit)

Der Teilnehmer erfährt auf dieser zweistündigen Wanderung durch die Flur und die Weinberge in Oberschwarzach Wissenswertes über das gemeinsame von Spargel und Wein in Geschichte, Anbau, Sorten, Ernteverfahren und Erträgen.

Dauer: ab 2 Stunden



TIPP: Im Anschluss besteht die Möglichkeit zu einem Spargelmenü im Brunnenhof in Handthal.

Delikatessen am Wegesrand – Kräuterführung in Oberschwarzach

Eine Wild-/Kräuterführung um Oberschwarzach bei der die Teilnehmer Wissenswertes zu den saisonalen Pflanzen und ihrer Verwendung vorwiegend in der Kräuterküche erfahren. Höhepunkt ist die kleine Verkostung dieser Angebote.

Dauer: ab 2 Stunden



TIPP: Mit zusätzlichem Wildkräutermenü im Brunnenhof in Handthal buchbar.

Kräuterführung im Apothekergärtlein Schwebheim

Naturnaher Anbau wird im Schweinfurter Land groß geschrieben. In Schwebheim, dem Apothekergärtlein Frankens führt Sie eine echte Kräuterbäuerin in die Geheimnisse der Gewürze und Kräuter ein. Erfahren Sie u.a. mehr über den Pfefferminzanbau und genießen Sie die wohltuenden Kräuterdüfte der Natur.

Dauer: ab 2 Stunden



GENUSSREICH Partnerangebote



WEINREISE IM TÜRMLE

s'Türmle Schweinfurt

Am Unteren Wall 1, 97421 Schweinfurt,
Tel. 09721 370660, www.tuermle-sw.de

Im Herzen von Schweinfurt, direkt an der historischen Stadtmauer, liegt s'Türmle – Schweinfurts kleinste Weinstube. Unter dem Motto "Weinfranken – Mein Franken" wird Ihnen eine große Auswahl an fränkischen Weinen von namhaften Winzern angeboten. Mit Köstlichkeiten aus der kalten, fränkischen Küche, leckeren Flammkuchen und einer wechselnden Tageskarte werden Sie im s'Türmle verwöhnt.



TIPP: Starten Sie hier Ihre Stadtführung mit einem Gläschen Secco.



BRAUEREIFÜHRUNG

Brauerei Roth

Obere Str. 24, 97421 Schweinfurt
Tel. 09721 1034, www.rothbier.com

Die Erfolgsgeschichte beginnt bereits um 1818. Sie führt über die Ära der Familie Roth, die die Entwicklung von Rothbier stark geprägt hat bis hin in die Gegenwart der etablierten Schweinfurter Privatbrauerei. Seit 1993 ist die Brauerei im Besitz der Familie Borst. Die Brauerei Roth bietet freitags ab 17.30 Uhr Führungen an. (Anmeldung erforderlich)

Brauerei Martin

Hausener-Haupt-Str. 5, 97453 Schonungen OT Hausen
Tel. 09727 403011, www.brauerei-martin.de

Im Dezember 2007 erwarb der fränkische Braumeister Ulrich Martin die ehemalige Brauerei in Hausen bei Schweinfurt, um seinen Traum von der eigenen Brauerei zu verwirklichen. Die Zutaten werden aus der näheren Umgebung bezogen. Damit man die unterschiedlichen Gerstensäfte auch so richtig genießen kann, ist eine kleine Gastwirtschaft und ein gemütlicher Biergarten angeschlossen in der es Brotzeiten und sonntags deftige Bratengerichte gibt. Führungen auf Anfrage möglich.

Wernecker Brauerei

Schönbornstr. 2-4, 97440 Werneck
Tel. 09722 9150-0, www.wernecker-bier.de

Seit der Gründung der Brauerei im Jahre 1617 und auch noch heute stehen erfahrene Braumeister und Brautechniker mit Ihrem Namen für die bekannte gute Qualität und den hervorragenden Geschmack. Die Brauerei, die seit 1861 in Familienbesitz ist, pflegt die Tradition, eng verbunden mit der Heimat ein gutes Bier zu brauen. Gruppenführungen (mind. 20 Personen) nach 14-tägiger Voranmeldung möglich.



RÖSTVORFÜHRUNG

Kleine Kaffeerösterei Schweinfurt

Rückertstraße 13, 97421 Schweinfurt
Tel. 09721 5333414, www.kaffeeoesterei-schweinfurt.de

Mitten in der Schweinfurter Altstadt befindet sich das schöne Ladenlokal der Kleinen Kaffeerösterei. Das Herzstück des Unternehmens, ein 13 kg Trommelröster, steht im hinteren Teil des Ladenlokals. In ihm werden die grünen Rohkaffeebohnen aus vielen Ländern rund um den Äquator schonend veredelt. Die kleine Kaffeerösterei lädt mit ihrem gemütlichen Ambiente zum Verweilen ein. Liebevoll und individuell werden die verschiedenen Kaffeespezialitäten zubereitet. Ob es ein Espresso ist oder ein handgefilterter Kaffee, ein leckerer Eiskaffee oder eine der hochwertigen Trinkschokoladen. Es gibt viele Möglichkeiten die Seele baumeln zu lassen.



TIPP: In Kombination mit der Gästeführung: "Zürch - ein Streifzug ins Mittelalter" buchbar.

Wehner's Rösterei

Hauptstraße 48, 97502 Euerbach
Tel. 09726 909954, www.wehners-roesterei.de

Der Kaffee für Wehners Rösterei ist ausschließlich aus biologischem Anbau und aus fair gehandelten Bohnen. Die regionale Kaffeerösterei bietet die Möglichkeit, bei einem traditionellen Röstverfahren live dabei zu sein.



KOCHKURSE

Restaurant Kugelmühle

Georg-Schäfer-Str. 30, 97421 Schweinfurt
Tel. 09721 914702, www.restaurant-kugelmuehle.de

„meat & eat“ steht für ein innovatives Konzept und Ambiente, das die Kugelmühle auf hohem Niveau realisiert. Auf der einen Seite vorzügliche Speisen, die vom Maitre und seinem Team meisterlich zubereitet und geschmackvoll serviert werden. Auf der anderen Seite ein Seminar- und Konferenz-Angebot, das höchste Ansprüche erfüllt. Was Küchenchef Max Matreux seinen Gästen serviert, das ist mit viel Können und außergewöhnlicher Kreativität zubereitet. Angebote der Jahreszeit, mediterran, französisch und regional inspirieren den gebürtigen Franken.



Wache 1 – Wein & Speisen

Niederwerrner Straße 1, 97421 Schweinfurt
Tel. 09721 5330112, www.wache-1.de

In Schweinfurts Mitte direkt am idyllischen Fichtelsgarten gelegen und umgeben von dichtem Grün und schattenspendenden, alten Bäumen, laden wir Sie herzlich ein in eine Weinwirtschaft mit schönem Eventwintergarten und gemütlicher Terrasse, die Sie bei einer guten Flasche Wein oder Secco zu einem kleinen Urlaub auf Zeit inspirieren. Das neue Gastronomieprojekt von Familie Rudloff in den sanierten Mauern der alten Schweinfurter Polizei- und Rettungswache 1 wird abgerundet durch eine Kochschule und neue Veranstaltungsräume, die zu Weintasting-Events, Kochkursen und zahlreichen kulinarischen Veranstaltungen rund um das Thema „Wein & Speisen“ einladen.

Einfach KuK

Ignaz-Schön-Str. 32, 97421 Schweinfurt
Tel. 09721 3869300, www.einfachkuk.de

Eine Mischung zwischen Restaurant und Kneipe, zwischen kulinarischer Erkundungsstation und Entschleunigungszone. Das KuK bietet spezielle Verkostungen und verschiedene Kochkurse an (Anmeldung erforderlich). Es ist ein Ort zum Wohlfühlen, zum Genießen und Entdecken...Einfach KuK!



PRALINEN- UND SCHOKOLADENWORKSHOP

Bakiserie

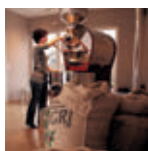
Hauptstraße 1, 97509 Koltitzheim OT Unterspiesheim
Tel. 0157 31631753, www.bakiserie.de

Sie sind auf der Suche nach neuen Backwegen oder wollten schon immer einmal Pralinen herstellen? Dann sind Sie hier genau richtig. Angeboten werden Kurse für Gruppen unterschiedlicher Größe. Die Backkurse und Pralinenworkshops sind in der Bakiserie oder bei Ihnen zu Hause möglich – je nach Wunsch und Anlass!

Outbeck Konditorei

Mainstraße 8, 97534 Hergolshausen
Tel. 09722 940213, www.outbeck-conditorei.de

KonditorMeister und SchokoWerker Volker Müller weicht Sie in die Kunst der Schokoladen- und Pralinenherstellung ein. In kleinen Beiträgen erfahren Sie mehr vom Anbau bis zur Verarbeitung der Kakaobohne. Mit allen Sinnen werden Sie ins Schokoladenreich entführt und können aktiv mitwirken. Ob Pralinen oder selbsthergestellte Schokolade - nach ca. 4 Stunden wissen Sie worauf es ankommt! Enthalten sind Rezeptheft, Schürze, Snacks und Getränke sowie die selbst gefertigten Pralinen.



AUSGEWÄHLTE CAFÉS IN NÄHE DER MUSEEN SCHWEINFURT

PICTURA

Brückenstraße 20, 97421 Schweinfurt
Tel. 09721 6050004, www.museumgeorgschaefer.de/Cafe-Shop

Kunst – Buch – Kaffee – welch wundervoller Genuss! Das Pictura besticht durch sein modernes, helles und ruhiges Ambiente inmitten des Museum Georg Schäfer. Es ist ein Treffpunkt für Kreative und Individualisten und alle, die sich eine Auszeit vom Alltag gönnen. Sie werden mit einem breiten Angebot an Kaffeespezialitäten und hausgemachten Kuchen sowie kleinen herzhaften Speisen verwöhnt.

Café Sax's

Jägersbrunnen 6a, 97421 Schweinfurt
Tel. 09721 25509, www.cafe-saxs.de

Das moderne Café-Restaurant mit Bar, Ornamenttapete und Sichtmauerwerk serviert Steaks, Pasta und Cocktails. Mitten im Herzen von Schweinfurt, an einem der schönsten Plätze, befindet sich umgeben von Kultur und Natur ein Kleinod. Unmittelbar angrenzend befindet sich das ehemalige Ernst-Sachs-Bad, heute Kunsthalle Schweinfurt.

Callisto Café

Hadergasse 19, 97421 Schweinfurt
Tel. 09721 1886677, www.callisto-cafe.de

Das modern gemütlich eingerichtete Café Callisto liegt zentral in der Schweinfurter Innenstadt, direkt neben der Kunsthalle Schweinfurt. Alle frisch aufgebrühten Kaffee- und Tee-Spezialitäten und hausgemachten Kuchen überzeugen durch Ihren erlesenen Geschmack.



SCHLACHTSCHÜSSEL-ANBIETER

Die Tradition der Original Schweinfurter Schlachtschüssel

Die „Original Schweinfurter Schlachtschüssel“ kann mittlerweile auf eine lange Tradition zurückblicken, denn schon im Jahre 1840 hat in der Oberen Gasse Nr. 360 in Schweinfurt der Metzgerwirt Georg Josua Schwanhäusser im Gasthof „Goldener Stern“ erstmals eine Schlachtschüssel zelebriert.

In der langen Durchfahrt von der Straße zu den dahinterliegenden Remisen und Pferdeställen wurden 5 Meter lange Holzbretter aneinandergereiht und damit dieses Gesellschaftessen der besonderen Art aus der Taufe gehoben.

Die Schlachtschüssel-Spezialität hat alle Fährnisse der Zeiten überdauert und 1991, anlässlich der 1200 Jahrfeier der Stadt mit 1200 Schlachtschüssel-Teilnehmern gar die größte aller Zeiten erlebt. Den Brauch der „Original Schweinfurter Schlachtschüssel“ übernahmen weitere Schweinfurter Gastwirte in Stadt und Umland. Wien hat die Sachertorte, Salzburg seine Nockerln, München die Weißwurst und Schweinfurt seine beliebte Schlachtschüssel.

Die Schweinfurter Schlachtschüssel ist kein Essen der üblichen Art. Bei dieser köstlichen „Schweinerei“ wird frisch gekochtes Schweinefleisch in leckere Stücke zerteilt und direkt von der blank-gescheuerten Holztafel gegessen. Dazu gibt es deftiges Bauernbrot, Kren (Meerrettich) und Sauerkraut. Gewürzt wird mit Salz und Pfeffer, beides auf dem Holzbrett vermischt. Getrunken wird Most oder Wein, Bier dagegen ist verpönt und geraucht werden darf erst wieder, wenn die Holzbretter abgetragen sind. Jeder darf nach Herzenslust essen soviel er will und kann. Zeit muss man haben für die verschiedenen „Gänge“ und einen guten Hunger dazu, denn die „edle Schmauserei“ dauert mindestens zwei Stunden.

Eine echte Herausforderung für Kau- und Lachmuskeln, ein kulinarischer Marathon, den Sie nur in Schweinfurt und Umland erleben können. Für Gruppen und Gesellschaften ein „saumäßiges“ Vergnügen.

Gültig von September bis April.

Die Vorbestellung läuft über den jeweiligen Gastbetrieb.

STADT SCHWEINFURT

Gasthaus „Weißes Rößl“

Wolfsgasse 19, 97421 Schweinfurt
Tel. 09721 9453170, Fax 09721 9453171
www.weisses-roessl-sw.de, info@weisses-roessl-online.de

Personenzahl: 25 bis 50

Kosten: ab 18,00 € / Person

Termine nach Vereinbarung

TVO Gaststätte

Hermann-Gräf-Allee 1, 97424 Schweinfurt
Tel. 09721 88580, Fax 09721 946327

Personenzahl: 35 bis 100

Kosten: 16,00 - 24,00 € / Person

Termine nach Vereinbarung

„Main-Café“ Restaurant

Gutermann-Promenade 7, 97421 Schweinfurt
Tel. 09721 7303344, Fax 09721 7302846
restaurant-maincafe@t-online.de

Personenzahl: 6 bis 56

Kosten: 18,90 € / Person

Termine nach Vereinbarung

Besonderheiten: inkl. Begrüßungsschnaps

NEU: Gemüse-Schlachtschüssel

Knackig, saftig und frisch – in modernem, neuem Gewand kommt die traditionelle Schweinfurter Schlachtschüssel ab diesem Jahr daher. Für Feinschmecker, Genussmenschen, Gesundheitsbewusste und überzeugte Veggies reicht die Gemüse-Schlachtschüssel regionale Delikatessen raffiniert und innovativ dar. Ab 6 Personen kann man in 6 Gängen „mit zahlreichen Dips und frischem knusprigen Brot, regionales Gemüse in seiner ganzen Vielfalt genießen.“

Personenzahl: 6 bis 25

Kosten 14,90 € / Person

Termine nach Vereinbarung



REGION SCHWEINFURT

Lutz-Genusswelt (Gasthaus/Metzgerei)

Hauptstraße 27, 97497 Dingolshausen
Tel. 09382 8292, Fax 09382 316383
info@lutz-genusswelt.de, www.lutz-genusswelt.de

Personenanzahl: 10 bis 60

Kosten: je nach Auswahl

Termine: nach Vereinbarung (im Winter Dienstags Terrine)

Besonderheiten: Moderation und Musikeinlage
(Alleinunterhalter) nach Wunsch

Gasthaus zum Hühnerneest

Heinrichweg 5, 97456 Dittelbrunn OT Hambach
Tel. 09725 717130, Fax 09725 717111
erlebnis@gasthaus-huehnerneest.de, www.gasthaus-huehnerneest.de

Personenanzahl: 25 bis 60

Kosten: 18,00 € / Person

Termine nach Vereinbarung

Besonderheiten: inkl. Kaffee und hausgemachtem Kuchen

Hotel & Weinstube am Markt

Marktplatz 5-7, 97447 Gerolzhofen
Tel. 09382 3188360
info@hotel-weinstube.de, www.hotel-weinstube.de

Personenanzahl: 15 bis 50

Kosten: 18,90 € / Person

Termine nach Vereinbarung, fester Termin Nov. 16

Besonderheiten: mit Live Musik

Gasthaus „Zum Adler“

Herlindenstraße 4, 97509 Kolitzheim OT Herlheim
Tel. 09382 1655
mail@gasthaus-gutbrod.de, www.gasthaus-gutbrod.de

Personenanzahl: 30 bis 70

Kosten: 14,00 € / Person

Termine nach Vereinbarung

auf Wunsch Alleinunterhalter, Abrechnung separat

Landgasthof „Goldener Stern“

Hauptstraße 22, 97490 Poppenhausen
Tel. 09725 71070, Fax 09725 710713
geniessen@stern-poppenhausen.de, www.stern-poppenhausen.de

Personenanzahl: 20 bis 120

Kosten: 15,50 € / Person

Termine nach Vereinbarung

Besonderheiten: auf Bestellung

Hotel & Weinstube am Markt - Gasthaus „Zum Weißen Roß“

Alte Bucher Str. 2, 97453 Schonungen OT Abersfeld
Tel. 09727 365

Personenanzahl: 25 bis 45

Kosten: 12,00 € / Person

Termine nach Vereinbarung

Besonderheiten: Musikeinlagen (Akkordeon) auf Wunsch;
im Anschluß Kaffee und Kuchen auf Wunsch



Gasthaus Distelstube

Distelstr. 6, 97532 Üchtelhausen OT Weipoltshausen
Tel. 09720 400, Fax 09720 870
www.distelstuben-weipo.de
Personenzahl: 25 bis 40
Termine nach Vereinbarung

Gasthaus „Zellertal“

Talstraße 33, 97532 Üchtelhausen OT Zell
Tel. 09720 1023, Fax 09720 1022
info@gasthaus-zellertal.de, www.gasthaus-zellertal.de
Personenzahl: 40 bis 60
Kosten: ca. 23,00 € / Person
Termine nach Vereinbarung
Besonderheiten: musikalische Umrahmung (live),
Erklärung der Historie und Ablauf, in der Pause
Singen der Schlachtschüssel-Lieder

Hotel-Gasthof „Krone-Post“

Balthasar-Neumann-Straße 1-3, 97440 Werneck
Tel. 09722 5090, Fax 09722 509199
www.kronepost.de
Personenanzahl: 20 bis 60
Kosten: 19,00 € / Person
Termine nach Vereinbarung
Besonderheiten: Gedichte vom Seniorchef

Gastwirtschaft und Metzgerei „Zum Auerhahn“

Oberes Tor 9, 97440 Werneck OT Zeuzleben
Tel. 09722 3344, Fax 09722 948224
www.zum-auerhahn.de
Personenanzahl: nach Absprache
Termine nach Vereinbarung



BUSFAHRTEN

Entdecken Sie Stadt, Land und Leute in und um Schweinfurt

STADT SCHWEINFURT

Mit dem Bus durchs alte und neue Schweinfurt

Sie erkunden auf der Busrundfahrt neben der historischen Innenstadt und vielen neuen Stadtteilen auch Schweinfurts Industrie- und Erholungsgebiete. Auf ihrer Tour mit dem Bus erfahren Sie Wissenswertes über die Geschichte von „Einst und Jetzt“, die Infrastruktur, die Sporteinrichtungen/ -möglichkeiten und vieles mehr.
Dauer: ab 2 Stunden

Große Architekten in Schweinfurt

Angerer, Bonatz, Fick, Fischer, Hofmann, Gulbransson, Schelling, Staab – in Deutschland und der Welt erstellten sie großartige Bauwerke. Was sie in Schweinfurt schufen, erkunden Sie zunächst zu Fuß und anschließend auf einer Fahrt.
Dauer: ab 2 Stunden

REGION SCHWEINFURT

Fahrt ins Schweinfurter Umland

Bei Ihren Touren durch das Schweinfurter Land lernen Sie idyllische Winzerdörfer und mittelalterliche Städtchen mit typisch fränkischen Fachwerkhäusern kennen. Neben lauschigen Plätzen laden imposante Zeugnisse vergangener Zeiten zum Verweilen ein: Etwa das Balthasar-Neumann-Schloss in Werneck mit seiner prächtig renovierten Schlosskirche und den weitläufigen Parkanlagen oder die historische Altstadt von Gerolzhofen mit ihren wehrhaften Türmen, der Stadtmauer und dem Steigerwald-Dom.
Dauer: ab 4 Stunden

Fahrt ins fränkische Weinland

Erleben Sie eine Busfahrt von Schweinfurt entlang des Mains z.B. nach Volkach und zurück. Sie lernen neben der wunderschönen fränkischen (Weinbergs-)Landschaft auch die kultur- und kunsthistorischen Reichtümer der Region kennen.
Dauer: ab 4 Stunden

Wald und Wein am Zabelstein

Der Weinerlebnis-Gästeführer Gerhard Runge begleitet Sie im Bus auf einer Rundfahrt durch die Weinorte am Fuße des Zabelsteins. Sie besuchen eine der schönsten Weinlagen Frankens, den Falkenberg mit seinen zahlreichen Weinbergs-Häuschen. Auf einem Spaziergang durch den Weinberg und bei einer kleinen Weinverkostung erfahren Sie viel Wissenswertes über die Arbeiten eines Winzers im Jahresablauf und Interessantes über den Weinbau in der Region.
Dauer: ca. 2 Stunden
Kosten: 2 Std. / 80 € zzgl. Weinverkostung 5,- € / Person (2 Weine)

Der Main - die Lebensader der fränkischen Region

Mit dem Bus folgen wir dem Mainverlauf. Der Fluss Main prägt mit seinem Verlauf das Bild der Region wie kein anderer. In dieser schönen Landschaft sehen Sie die unterschiedlichsten Nutzungs- und Kulturlflächen. Die Veränderung im Laufe der Jahre ist im Gebiet um Schweinfurt besonders an den Steillagen sichtbar. Bei dieser Busbegleitung hören Sie vielfältige Ausführungen zur Lebensweise der Menschen, der Kultur und dem Weinbau. Sie erleben die Kulturlandschaft bei einem Spaziergang mit fachkundiger Erklärung.
Dauer: ab 3 ½ Stunden

NATURREICH



AUF DEM RAD UNTERWEGS

Ein hervorragend ausgebautes Netz an Radwanderwegen mit einer Länge von über 1.000 km Länge. Familienfreundliche, steigungsfreie Touren führen neben herausfordernden Strecken quer durch das unterfränkische El Dorado für Fahrradfahrer.

STADT SCHWEINFURT

Mit dem E-Bike auf Entdeckertour in Schweinfurt Stadt und Land (Mai bis Oktober)

Zusammen mit einer Gästeführerin erkunden Sie die Landschaft rund um Schweinfurt. Kommt Hügel, hilft Rad! Mit den E-Bikes können auch bergige und unebene Regionen mühelos erreicht werden. Radfahren ohne Anstrengung – und dabei die herrliche Natur erleben. Für Gruppen bis 8 Personen.

Dauer: nach Vereinbarung

Kosten: 1 Std. / 40 €



TIPP: Die Tourist-Information Schweinfurt verleiht von April bis Oktober E-Bikes für 18 € / Tag.

Geocaching mit dem E-Bike (Mai bis Oktober)

Erleben Sie die spannende und moderne Form der klassischen Schnitzeljagd kombiniert mit der bequemen Art des Radfahrens – dem E-Bike. Auf der geführten Fahrradtour erfahren Sie Wissenswertes zum Thema „Geocaching“ und suchen gemeinsam versteckte Schätze im Gelände. Für Gruppen bis 8 Personen.

Dauer: 3 oder 5 Stunden

Kosten: 40 € / je Std. zzgl. 25 € Servicepauschale und 5 € / Person für GPS-Gerät und Schatz



TIPP: Die Tourist-Information Schweinfurt verleiht von April bis Oktober E-Bikes für 18 € / Tag.

REGION SCHWEINFURT

Erlebnistradtour zum Ellertshäuser See

Vom Oberen Werntal ins Schweinfurter Oberland zur einzigen Talsperre Unterfrankens, dem Ellertshäuser See.

Die geführte Rundtour durch Bike-Guide und Gästeführer umfasst 60 km und 790 Hm. Sie startet in Poppenhausen.

Während der Tour erfahren Sie Wissenswertes zur Wern, zur Radrenngeschichte in Hambach und zum Zeller Staudamm mit Erläuterungen zu Bau und Funktion und zum Jahrhunderthochwasser. Anschließend führt die Tour in die „Schweinfurter Rhön“, deren landschaftliche Besonderheiten näher erläutert werden. Nach der Mittagsrast im ehemaligen Kurhotel Hirschkopf in Reichmannshausen, führt die Tour zum Ellertshäuser See. Die Entstehungsgeschichte der Talsperre und ein „Spaziergang unter Wasser“ zu den technischen Einrichtungen bilden den Höhepunkt der Tour.

Für Gruppen bis max. 20 Personen. Es besteht Helmpflicht!

Dauer: Tagesausflug von 9 Stunden

Kosten: 9 Std. / 200 € pauschal



Ich höre ein Wasser rauschen. Mühlenromantik im Oberen Werntal ab Geldersheim

Bei dieser historischen Fahrradtour tauchen Sie ein in die Geschichte der Bildstöcke am Wegesrand und erfahren Wissenswertes über den Flusslauf Wern. Zahlreiche Mühlen wie die Rotmühle und die Wiesenmühle begegnen Ihnen entlang des Weges. Weitere Stationen sind der Riedhof und die Steyerburg.

Dauer: ab 2 ½ Stunden



TIPP: Am Ende der Fahrradtour kann man auf Wunsch in der Storchenmühle mit Brotzeit und Apfelmost noch gemütlich beisammen sein.

Romantische Bildstock-Radtour ab Poppenhausen

Radeln Sie mit uns auf der Nordroute der insgesamt drei Bildstockradwege im Oberen Werntal. Abwechslungsreiche Landschaftseindrücke und Bildstockraritäten erwarten Sie.

Auf ca. 28 km machen wir Halt an zahlreichen Bildstöcken. Erfahren Sie die Hintergründe zur Bildstocksetzung vor Ort, in Zusammenhang von Glauben, Schicksal und Rechtsprechung bis hin zur Politik vergangener Jahrhunderte.

Bildstöcke prägen die fränkische Landschaft, nicht umsonst wird vom „romantischen Bildstockland Franken“ gesprochen!

Am Ende der Tour besteht die Möglichkeit zum gemütlichen Schlusshock im Gasthof „Zum Goldenen Stern“ in Poppenhausen.

Für unterwegs ist eine kleine Rucksackverpflegung zu empfehlen!

Dauer: 5 Stunden

Kosten: 200 € pauschal



TIPP: Wer die Tour nahezu anstrengungsfrei erleben möchte, hat die Möglichkeit ein E-Bike zu leihen. Um rechtzeitige Reservierung bei der Tourist-Information 360° wird gebeten.

7-Mühlen-Radtour (für die ganze Familie)

Diese Tour führt Sie durch das Obere Werntal. Wir erkunden Mühlen entlang des Wernradweges. 7 Mühlen werden wir Ihnen genauer vorstellen. Sie alle haben im Lauf der Jahrhunderte Geschichte geschrieben:

ER-„FAHREN“ Sie auf einer ca. 15 km langen Strecke Wissenswertes über diese Mühlen. Lernen Sie deren Geschichte kennen, die bis ins Mittelalter zurückreicht und ihre unterschiedliche Nutzung. Hören Sie die Anekdoten, aber auch vom Schicksal der einzelnen Mühlen und genießen Sie bei einer „fränkischen Köstlichkeit“ die reizvolle Umgebung!

Die Führung findet ihren Abschluss in der Storchenmühle. Zum Schlusshock im gemütlichen Biergarten locken regionale Produkte vom mühleigenen Bauernhof.

Dauer: 4 ½ – 5 Stunden

Kosten: 200 € pauschal

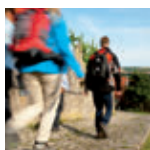
Bio-Radtour in Werneck

Radeln, Genießen und Informieren. Vier Biobetriebe bzw. Betriebe aus der Nachbarschaft stellen sich und ihre Produkte vor. Los geht's an der Bierbrauerei Werneck, von dort weiter über Zeuzleben, Schraudenbach, Arnstein und über Gänheim, Mühlhausen zurück nach Werneck.

Dauer: mind. 4 ½ Stunden

Max. Personenzahl: 20

Kosten: 160 € pauschal



WANDERUNGEN

Der Zauber der Natur erstreckt sich wie ein strahlendes Mosaik über das Schweinfurter Land. Charaktervolle Landschaftszüge gehen sanft ineinander über und bieten eine Fülle an Entdeckungen, verknüpft durch romantische Wanderrouten. Die Lebensader Main verbindet das Fränkische Weinland mit den Naturparks Steigerwald und Haßberge. Sattgrüne Wiesen und Flusstäler schmiegen sich an sonnenverwöhnte Weinberge, herrliche Panoramablicke eröffnen sich von den sanften Höhen.

STADT SCHWEINFURT

Genusswandern von der Peterstirn nach Mainberg

Herrliche Aussichten, Geschichte und Geschichten über alte Weinberge, Tiere und Pflanzen begleiten unsere Wanderung. Zu unseren Füßen windet sich der Main mit seinem fruchtbaren Schwemmland. Es öffnet sich ein weiter Blick bis in den Steigerwald im Süden. Genießen Sie bei einer Rast einen köstlichen Tropfen von der Peterstirn und der historische Ort Mainberg mit seinem imposanten Schloss begrüßt am Ende des Weges.

Dauer: ca. 2 Stunden

Kosten: 105,00 € / zzgl. Weinverkostung 2,50 € / 0,1 l Glas

Geocoaching im Schweinfurter Stadtwald

Spannende Wege, interessante Aufgaben rund um das Thema „Wald & Natur“ und am Ende ein Schatz als Belohnung: Das wartet beim Geocaching auf alle Freunde der modernen GPS-Schatzsuche. Eines ist sicher: Es wird nie langweilig auf dem Weg – ideal daher auch für Kinder ab 7 Jahren.

Dauer: ca. 3 Stunden

Max. Personenzahl: 10 (Kindergruppe) / 25 (Erwachsene/Familien)

Kosten: 3 Std. / 100 € zzgl. 25 € Servicepauschale zzgl. 2,50 € pro Person für GPS-Gerät und Schatz



Waldpädagogische Führungen und Wildparkführungen im „Wildpark an den Eichen“

Der Eintritt in diesen öffentlichen Park ist frei! In naturnahen und artgerechten Gehegen können Sie Teile der europäischen Tierwelt, unter anderem Gänsegeier, Wildschweine, Elche und Luchse beobachten. Zahlreiche regionale Wanderwege führen unmittelbar am Wildpark entlang in die angrenzende Waldlandschaft. Waldpädagogische Wanderungen und Führungen durch den Wildpark können nur unter Tel. 09721 4727839 (Wildparkbüro) gebucht werden. Für Gruppen ab 15 bis 40 Personen.

Dauer: ca. 2 Stunden

Kosten: 5 € / Person

Historische Grünanlage „Die Wehr“ – Schweinfurt

Hören Sie Wissenswertes über die Entstehung des Parks sowie des ehemaligen Zoos. Wasser, Sport, Erholung, Unterhaltung – all dies bieten heute die Wehranlagen Schweinfurt. Viele exotische Bäume sind neben einheimischen Bäumen zu entdecken.

Dauer: ca. 1 ½ Stunden

REGION SCHWEINFURT

Grenzsteingarten in Euerbach

Besuchen Sie den in dieser Art deutschlandweit einzigartigen Grenzsteingarten! Den Rahmen dieses Denkmals bilden mehr als 60 Grenzsteine, die bis zu 400 Jahre alt sind. Auf einer farbig gepflasterten Miniatur-Flurkarte kann man Euerbach begehen. Bei der Führung erfahren Sie auch Bemerkenswertes über die Siebener-Tradition, die Veränderungen in den Fluren und in der Landwirtschaft.

Dauer: ab 3 ½ Stunden



TIPP: Als Ergänzung zur Führung bietet sich ein Besuch im Bildstockzentrum Egenhausen an.

Ich höre ein Wasser rauschen. Mühlenromantik im Oberen Werntal ab Geldersheim

Tauchen Sie ein in die Geschichte der Bildstöcke am Wegesrand und erfahren Sie Wissenswertes über den Flusslauf Wern. Weitere Stationen sind die Kapelle an der Rothmühle, der Riedhof mit Besichtigung, der Vorhof mit Steyerburg, die Viereckschanze, die Alte Burg und das Dachdeckermarkter.

Dauer: ca. 3 ½ Stunden



TIPP: Am Ende der historischen Fahrradtour lädt eine fränkische Brotzeit mit Apfelmilch in der Storchenmühle zu gemütlichem Beisammensein ein.

Naturkundliche und historische Wanderung entlang des Biegenbaches und der renaturierten Wern ab Geldersheim

Interessantes über die Begräbnis, die Renaturierung sowie den Einbau von Stemmenschleusen in Wern und Biegenbach. Lassen Sie sich überraschen, welche interessanten Ursprünge Flurnamen wie Schweikoff, Landwehr oder Bullenwiese haben und was mit der Ortschaft Hilpersdorf passierte. Auch die Bildstöcke am Wegesrand erzählen ihre Geschichte.

Dauer: ca. 3 ½ Stunden

Wanderung auf dem Reichsdorfweg in Gochsheim

Geführte Wanderungen auf den Spuren der Gochsheimer Geschichte unterwegs auf dem Reichsdorfweg und auf der Suche nach den Bodendenkmälern in der Flur.

Dauer: ab 1 ½ Stunden

Tageswanderung in Gochsheim

Eine Tageswanderung führt durch die Flur zu den Bodendenkmälern aus der Besiedlungszeit mit Erzählungen über das uralte Siedlungsgebiet mit Gräberfundstellen aus der Merowingerzeit. Gesamtdauer ist etwa 6 Stunden.

Dauer: ab 6 Stunden

Ins Tal der Kelten – Die Kompakte in Kützberg

Den Kelten auf der Spur. Erfahren Sie Wissenswertes aus der geheimnisvollen Welt der Kelten. Entdecken Sie die außerordentlich gut erhaltenen, uralten 50 Hügelgräber und lauschen Sie deren eindrucksvoller Geschichte.

Dauer: ab 1 ½ bis 3 ½ Stunden



TIPP: Diese Führung ist auch mit einer Verkostung von keltischen Spezialitäten mitten im Wald ab 7,00 € / Person und als Radführung oder Fackelwanderung buchbar.

Ins Tal der Kelten – Die Klassische in Kützberg

Den Kelten auf der Spur. Erfahren Sie Wissenswertes aus der geheimnisvollen Welt der Kelten. Entdecken Sie 50 Hügelgräber und lauschen Sie deren eindrucksvoller Geschichte. Folgen Sie den Erzählungen zum uralten Wartturm und zum verschwundenen Dorf Richthal! Erleben Sie die „weiße Frau“ von Obbach und hören Sie dunkle Kriminalgeschichten...

Diese Rundwanderung auf Natur- und Waldwegen ist ca. 7 km lang. Wettergerechte Kleidung und feste Schuhe sind erforderlich. Eine Sitzunterlage für die Rast ist zu empfehlen.

Dauer: ab 4 Stunden

Kosten: 4 Std. / 160 €, 5 Std. / 180 € und 6 Std. / 200 €



TIPP: Diese Führung kann auch mit keltischen Kostproben, welche mitten im Wald gereicht werden, für 7 € / Person gebucht werden. Die Führung ist auch als Fackelwanderung und als Radtour buchbar.

Sommersonnenwende im Tal der Kelten in Kützberg

Mittsommer, das Fest des längsten Tages und der kürzesten Nacht. Erleben Sie diesen besonderen Abend des Jahres im Tal der Kelten. Sie werden keltische und heutige Bräuche zur Sommersonnenwende kennenlernen. Außerdem erfahren Sie Wissenswertes aus der geheimnisvollen Welt der Kelten bei den sehr gut erhaltenen fünfzig Hügelgräbern.

Diese ca. 2 km lange Rundwanderung erfolgt auf Natur- und Waldwegen. Feste Schuhe und wettergerechte Kleidung sind erforderlich.

Dauer: ab 2 Stunden

Kosten: 2 Std. / 80 €, 3 Std. / 120 €, 4 Std. / 160 €, 5 Std. / 180 €

Die Führung ist in den Monaten Juni und Juli buchbar.



TIPP: Diese Führung kann auch mit keltischen Kostproben, welche mitten im Wald gereicht werden, für 7 € / Person gebucht werden. Diese Gästeführung ist auch als Tageswanderung oder als Radtour buchbar.



Wintersonnenwende im Tal der Kelten in Kützberg Fackelwanderung im Advent

Weihnachtliche Bräuche keltischen Ursprungs erfahren. Geheimnisvolles aus der Welt der Kelten hören. 50 keltische Hügelgräber entdecken und den mystischen Geschichten aus der Zeit zwischen den Jahren lauschen. Tauchen Sie ein in den Zauber der Rauhnächte...

Diese Rundwanderung auf Natur- und Waldwegen ist ca. 2,5 km lang. Feste Schuhe und sehr warme Kleidung sind erforderlich. Die Führung ist in den Monaten November bis Februar buchbar.

Dauer: ab 1 ½ Stunden

Kosten: 1 ½ Std. / 60 €, 2 Std. / 80 €, 3 Std. / 120 €, 4 Std. 5 Std. / 180 €



TIPP: Genießen Sie heißen Met oder Tee und süße Keltencake mitten im winterlichen Wald ab 7 € / Person. Fackeln können für je 3 € erworben werden.

Mühlenwanderung in Schonungen

Der 10 km lange Mühlenweg führt von Schonungen entlang der Steinach nach Marktsteinach. Entlang der Bachläufe kommt man an zahlreichen ehemaligen Mühlen vorbei. Man erlebt offene Höhen mit weitem Fernblick und eine vielgestaltige Flora und Fauna.

Dauer: ca. 5 Stunden

Wanderung entlang der Steinach und des Mühlenbachs ab Schonungen

Die Wanderung führt vom Rathaus Schonungen entlang der Steinach und des Mühlenbachs nach Hausen. Der Weg geht vorbei an sechs Mühlen, eine davon dient noch der Verarbeitung von Getreide. Der Rückweg nach Schonungen ist zu Fuß oder mit dem Stadtbus möglich.

Dauer: ab 2 Stunden



TIPP: Nach einer Wegstrecke von 2,5 km kann man die Brauerei Martin auf Wunsch mit Bierverskostung besichtigen.

„SEE“henswerter Ellertshäuser See

Die einzige Talsperre Unterfrankens liegt idyllisch von Wald umgeben rund 20 km nördlich von Schweinfurt. Doch zu welchem Zweck wurde hier ein Stausee gebaut? Sie erfahren die Beweggründe und vieles aus der Baugeschichte des Ellertshäuser Sees, von seiner Entstehung bis zur heutigen Nutzung unter der Devise „Sanfter Tourismus“.

Im Grundablass, in einer Tiefe von 14m unter Wasser sind Sie hautnah an der Technik dieser Talsperre. Während Sie beim Spaziergang am See die wahre Geschichte vom „versunkenen“ Ort Ellertshausen hören. Genießen Sie die Ausblicke auf den See und den Einblick, den Ihnen die Natur gewährt. Eine 360° Führung, rund um den Ellertshäuser See!

Dauer: ab 2 Stunden



TIPP: Die Gaststätte Seeblick bietet auf Wunsch zum Abschluss eine gemütliche Einkehr an.

Der Wolfspfpotenpfad rund um Wasserlosen (für die ganze Familie)

Die Wanderung führt in das sagenumwobene Reichthal bei Wasserlosen, mit interessanten Neuigkeiten zum Heimkehrer Wolf! Auf dem 7,5 km langen Rundwanderweg erfahren Sie Wissenswertes über die Natur des Wolfes und wie sich heute ein Nebeneinander von Mensch und Wolf, z.B. in Bezug auf Weidehaltung regeln lässt.

Unterwegs gelangen wir zur Wüstung Höchststadt, besiedelt von der Jungsteinzeit bis hin zum Mittelalter. Lebte die Bevölkerung damals in Abhängigkeit vom Raubtier Wolf? Sie werden interessante Hintergründe erfahren! Ebenso zum Thema Hutebuche zur Zeit der Waldweide wird Näheres erläutert.

Anforderungen: Zwei stärkere Steigungen, ursprüngliche sowie befestigte Wege durch Wald und offenes Gelände. Feste Schuhe und wettergerechte Kleidung wird empfohlen!

Dauer: ab 3 Stunden



TIPP: Auf Wunsch kann man im Anschluss an die Führung im FC Sportheim einkehren.





FÜHRUNGEN FÜR KINDER

Hinweis: Viele Führungen können an das jeweilige Alter der Gruppe angepasst und altersgerecht durchgeführt werden.

STADT SCHWEINFURT

Altstadtführung

Ihr beginnt im historischen Zentrum Schweinfurts, dem Marktplatz und durchstreift gemeinsam mit einer versierten Gästeführerin die Innenstadt. Dabei entdeckt ihr unter anderem das Rathaus, das „Alte Gymnasium“, die Kirche „St. Johannis“ und den „Ebracher Hof“. (Keine Innenbesichtigungen) Unterwegs lasst ihr euch einiges zur älteren und neueren Stadtgeschichte erklären.

Dauer: ab 1 ½ Stunden

Rathausführung

Das Schweinfurter Rathaus (1570/72 N. Hofmann) zählt zu den schönsten Renaissance-Rathäusern in Süddeutschland. Besondere Schmuckstücke sind die geschnitzten Eichensäulen in der Diele des Obergeschosses, die in Freskoputz verewigten Riesenfische und der besonders schön ausgeschmückte Trausaal.

Dauer: ab 1 ½ Stunden

... Kartoffeln, Bretter und Kühe

Früher spielte sich das Geschäftsleben nicht in den Supermärkten und Einkaufszentren ab, sondern auf Marktplätzen. Die freie Reichsstadt Schweinfurt war eine sehr wichtige Marktstadt, bekannt im ganzen Land. Aber wo wurde was verkauft und was war auf einem Markt früher so alles los? Das könnt ihr auf Eurem Rundgang alles erfahren. Für Schulkinder bis 12 Jahre.

Dauer: ab 1 ½ Stunden

Schweinfurt von unten und oben – Türme und Stadtbefestigungen

Seit wann gibt es die Stadt Schweinfurt? Wie sieht Schweinfurt von oben aus? Woher hat der Schroturm seinen Namen? Wie viele Tore und Türme gab es in Schweinfurt? Was war früher im Weißen Turm? Welche Stadtbefestigungen gab es in Schweinfurt? Bei dieser Führung erfahrt ihr einiges über das historische Schweinfurt. Zudem hört ihr etwas über künftige Projekte, die für Kinder und Jugendliche wichtig sind. Für Kinder bis ca. 12 Jahre.

Dauer: ab 1 ½ Stunden



Kinderführung „Mit dem GPS durch Schweinfurts City – Stadtrallye“

Natürlich kennt ihr das Rückert-Denkmal oder den Schroturm, aber habt ihr schon mal ganz genau hingeschaut? Die Schweinfurter Innenstadt, ein GPS-Gerät und ein paar knifflige Fragen – schon seid ihr mittendrin in einer spannenden Stadtrallye. Und wo ihr als nächstes eure Augen offen halten sollt, das sagen Euch die GPS-Geräte. Auf los geht's los: Erkundet Schweinfurt einmal anders!

Für Gruppen bis 10 Kinder ab 8 Jahre mit mindestens einer erwachsenen Aufsichtsperson.

Dauer: ab 2 ½ Stunden

Kosten: 2 ½ Std. / 100 € zzgl. Servicepauschale 25 € und 2,50 € / Person für GPS Gerät und Schatz

REGION SCHWEINFURT

Spaß und Kurzweiliges rund um die Egenhäuser Mühle

Die Fahrradtour für Kinder von 8 bis 11 Jahren führt ca. 12 km über Rad-, Schotter- und Feldwege. Die Strecke führt uns von Euerbach zur alten Egenhäuser Mühle. An diesem wunderschönen Ort machen wir ein Picknick. Danach zeigen wir Euch Tricks beim Umgang mit Eurem Fahrrad.

Dauer: 3 Stunden

Kosten: 3 Std. / 120 € pauschal

Der Schatz vom Ellertshäuser See (für Kinder von 8-12 Jahre)

Der Ellertshäuser See ist der größte Stausee Unterfrankens! Rund um diesen See gibt es viel zu entdecken: Du hast Interesse an Natur und Tieren? Du bist neugierig auf eine spannende Legende und die wahre Geschichte des Ellertshäuser Sees? Und möchtest wissen wie so ein See „funktioniert“? Dann bist Du genau richtig! Am Ende der Tour wird Dich ein Quiz auf die Spur des Schatzes führen... Wir wandern ca. 4 km um den Ellertshäuser See. Du benötigst: feste Schuhe, wettergerechte Kleidung, kleine Rucksackverpflegung.

Dauer: ab 2 Stunden

Kosten: 2 Std. / 80 €

Alte Macht im Keltenwald

Willst Du auf die spannende Suche nach dem „wilden“ Volk gehen und dessen Spuren folgen? Du erfährst wie die Kelten vor über 2000 Jahren arbeiteten, kochten, sich kleideten und kämpften. Wir sind im Wald und auf Naturwegen unterwegs. Die kindgerechten Aktionen werden dem jeweiligen Alter der Kinder angepasst. Gästeführung für Kinder im Alter von 7 bis 11 Jahre.

Dauer: 3 Stunden

Kosten: 3 Std. / 120 €



TIPP: Ideal für Schulklassen, Kindergeburtstage und Vereinsausflüge.

Kinderführung im Bandkeramikmuseum Schwanfeld

Altersgerecht wird Kindern und Jugendlichen das Leben in der Steinzeit vor 7.500 Jahren nahe gebracht. Da die Ausstellungsstücke nicht nur betrachtet, sondern auch angefasst und ausprobiert werden können, wird der Besuch zum einmaligen „begreifbaren“ Erlebnis. Besonders empfehlenswert auch für Schulklassen als Ergänzung des Geschichtsunterrichts.

Dauer: 1 – 1 ½ Stunden

Kosten: 10 € zzgl. 1 € / Kind

„Kräuter, Kraut und Rüben“ im Gemüsegartlein Sennfeld

Die Familien- und Kinderführung mit Aktionspavillon in den Sennfelder Gemüsegärten

Dauer: ab 1 Stunde

Kosten: 1 Std. / 40,00 €

Von der Traube zum Bocksbeutel in Stammheim

Die Kinder lernen spielerisch die Arbeiten des Winzers direkt vor Ort in den Weinbergen kennen. Sie erfahren den Weg von der Traube in die Flasche, indem sie selbst Trauben pressen und den Saft probieren dürfen. Die Führung beginnt am historischen Rathaus am Weiher in Stammheim.

Dauer: 2 Stunden



TIPP: Für die Kinder stehen auf Wunsch Wasser und Traubensaft bereit.

Mach' was aus Gips! - Workshop für Kids im Gipsinformationszentrum Sulzheim

Arbeiten mit Gips für Kinder und Jugendgruppen bis 12 Personen im Aktionsraum des GIZ. Bei einem kleinen Rundgang durch das GIZ lernen die Kinder mehr über die Entstehung, den Abbau und der heutigen Verwendung des Gipses. Anschließend können sie selbst Gips gießen und bemalen.

Dauer: ca. 1 ½ Stunden

Kosten: 1 ½ Stunden / 35,00 € pauschal



MUSEALE UND TECHNISCHE PROJEKTE

Schweinfurter MuseumsService

Kunsthalle Schweinfurt, Rüfferstraße 4, 97421 Schweinfurt
Tel. 09721 514744, www.kunsthalle-schweinfurt.de

Kunstvermittlung in allen Facetten: Führungen, Malkurse für Kinder (bereits ab 3 Jahren), pädagogische Programme für Kindergruppen, Vorschüler und Schulklassen aller Jahrgangsstufen.



Museumspädagogik Museum Georg Schäfer

Brückenstraße 20, 97421 Schweinfurt
Tel. 09721 51 4825, www.museumgeorgschaefer.de

Es gibt zahlreiche Möglichkeiten das Museum Georg Schäfer kennen zu lernen. Hier dreht sich alles um die Kunst und um euch: in speziellen Führungen und Workshops könnt ihr selbst erleben und erfahren, was es im Museum Georg Schäfer zu entdecken gibt.

Schweinfurter Wissenswerkstatt e.V.

Martin-Luther-Platz 20, 97421 Schweinfurt
Tel. 09721 474260, www.wiwe-sw.de

Technik erleben – Technik begreifen. Kurse für Kinder zwischen 8 und 18 Jahren. Egal ob Elektromotor, Thermowippe oder Eislöfelfelturbine – tüfteln, entdecken und bauen steht im Vordergrund, nicht nur für Jungs!

Sternwarte am Walther-Rathenau-Gymnasium – dem Himmel etwas näher

Walther-Rathenau-Gymnasium, Ignaz-Schön-Strasse 9
97421 Schweinfurt
Tel. 09721 51375

Die Sternwarte gehört zur Walther-Rathenau-Schule. Neben dem jährlichen „Abend der offenen Sternwarte“ könnt ihr auch Termine zur Besichtigung vereinbaren. Auskunft erhaltet ihr beim Schulsekretariat.



INDOORSPIELPLÄTZE

Pukipark Schweinfurt

Kettelerstraße 20a, 97424 Schweinfurt
Tel. 09721 83388, www.pukipark.de

Im Pukipark findet man alles, was das kleine Kinderherz begehrt. Von Elektroautos, Klettergerüst, Trampolin, Fußballfeld, Hüpfburg bis hin zu einem Spielbereich für die Kleinsten. Der Spaßfaktor und die große Abwechslung machen den Pukipark zu einem kleinen Paradies für Kinder.

Takka-Tukka-Abenteuerland Gerolzhofen

Dr.-Georg-Schäfer-Straße 3, 97447 Gerolzhofen
Tel. 09382 2245868, www.takka-tukka.com

Das Takka-Tukka-Abenteuerland ist eine riesige In- & Outdoor-spielwelt in Gerolzhofen. Wie bei Pippi Langstrumpf sind im Takka-Tukka-Land Kinder die Hauptpersonen. Hier dürfen sie nach Herzenslust spielen, toben, hüpfen, klettern, feiern und so laut sein, wie sie möchten. Über 3.800 qm bieten großen und kleinen Kids genügend Möglichkeiten, auf Entdeckertour zu gehen.



BOGENSCHIESSEN AUCH FÜR KINDER

Steigerwald Erlebnishof

OT Neuhof 5, 97513 Michelau i. Steigerwald
Tel. 09528 950208, www.steigerwald-bogenparcours.de

Der Bogenparcours mit seinen 17 Stationen bietet sowohl Herausforderungen für den ambitionierten Bogenschützen, wie auch die Gelegenheit für Anfänger und kleine Robin-Hood-Fans erste Erfolge zu erzielen. Die Bogen können vor Ort auch geliehen werden.



KLETTERN / HOCHSEILGARTEN

Kletterwald am See

Baggersee Schweinfurt, 97424 Schweinfurt
Tel. 0151 50628302, www.kletterwald-am-see.de

Der Kletterwald verfügt derzeit über 45 Parcours mit 300 Kletterelementen und einer Kletterlänge von über 4.000 Metern. Vom Kinderparcours, Jugendparcours bis hin zum Kletterparcours für Familien, Sportler oder Firmen ist alles möglich.

Klettergarten Nordwärts

Am Ellertshäuser See, 97488 Stadtlauringen
Tel. 0157 88483145, www.nordwaerts.info

Hier können bereits kleinste Kletterfreunde ab 4 Jahren ihr Können unter Beweis stellen. Gesichert wie die Großen mit Kombiklettergurt und Helm geht es zur kurzen Einweisung. Die Kinder können alleine durch den Parcours klettern die Aufsichtspersonen laufen daneben her und schießen Fotos vom Kletternachwuchs.

Kletterzentrum DAV Schweinfurt

Albin-Kitzinger-Straße 1, 97422 Schweinfurt
Tel. 09721 5494102, www.kletterzentrum-schweinfurt.de

Das Kletterzentrum Schweinfurt bietet auf ca. 1.200 m² über 120 Routen mit verschiedensten Kletter- und Bouldermöglichkeiten. Ideal für Kindergeburtstag oder Kleingruppen. Bereits ab 6 Jahren können sich Geburtstagskind und Gäste an der Kletterwand und im Boulderraum ausprobieren.



FLOTT UNTERWEGS - IN- UND OUTDOOR KARTFAHREN

Indoor Kart Center Oberwerrn

Am Lagerhaus 3, 97464 Oberwerrn
Tel. 09726 9068911, www.kart-center-oberwerrn.de

Für Kinder ab 1,40 m Körpergröße im eigenen Kart oder für die Kleinsten bietet ein Doppelsitzer-Kart volles Vergnügen. Neu jetzt mit Lichtershow für die Dunkelfahrt!

Outdoor Steigerwald Motodrom Gerolzhofen

Dingolshäuser Straße 24, 97447 Gerolzhofen
Tel. 09382 1255, www.msvgeo.de

Kartspaß garantiert in der einzigen Outdoor-Kart-Bahn Nordbayerns. Nicht nur als Wochenend-Spaß für die ganze Familie! Hier heißt es jeder gegen jeden im Familienduell.



NATUR ERLEBEN – NICHT NUR TIERE, DIE BEGEISTERN

Wildpark Schweinfurt – an den Eichen

97421 Schweinfurt
Tel. 09721 4727839 (Wildparkbüro), www.wildpark-schweinfurt.de

Der Wildpark an den Eichen ist 15 ha groß. Rund 550 Tiere von 53 Tierarten leben in dieser erlebnisreichen Tierwelt. Das Besondere am Wildpark an den Eichen ist das vielfältige Angebot bei kostenlosem Eintritt. Bei den Waldpädagogischen Führungen können Kinder, Schüler und Erwachsene eine Menge lernen und erleben: entdecke z.B. während des „Spiegelgangs“ die Welt des Waldes aus einem anderen Blickwinkel. Neugierig?

Geocaching-Touren für Kids

Die Geonauten, Nicole Wirtl
Tel. 0151 20466183, www.die-geonauten.de

Was haben eine Vogelfeder, eine am Rand total vermatschte Wasserpflütze und eine angeknabberte Nuss gemeinsam? Genau: Das sind alles Spuren, die Tiere hinterlassen haben. Aber welche Tiere waren hier unterwegs? Und was haben sie hier gemacht? Ein klarer Fall für das Team von der Spurensicherung! Egal ob Kindergeburtstag oder Familienabenteuer. Hier findet jeder das passende Angebot bereits ab 6 Jahren.

Nachhaltigkeits-Zentrum – Steigerwald erleben

Steigerwald-Zentrum – Nachhaltigkeit erleben
Handthal 56, 97516 Oberschwarzach
Tel. 09382 319980, www.steigerwald-zentrum.de

Unsere Waldpädagogen nehmen Sie mit auf eine Reise in die Geschichte des Steigerwalds, in Natur und Kultur und informieren Sie über nachhaltige Waldbewirtschaftung. Auf die unterschiedlichen Interessen und Altersklassen der Gäste stellen wir uns flexibel ein, so dass jeder auf seine Kosten kommt. Verbunden über einen gemeinsamen Wanderweg entsteht bis Mitte 2016 der Baumwipfelpfad Ebrach, hoch über den Wipfeln der Bäume.

Natur- und Umweltgarten Reichelshof

Reichelshof 3, 97526 Sennfeld OT Reichelshof
Tel. 09721 609496, www.natur-und-umweltgarten-reichelshof.de

Angebote so bunt und vielfältig wie die Natur. Die Streuobstwiese, der Kräutergarten mit seinen duftenden Heil- und Gewürzkräutern, der Asiagarten mit fernöstlichem Flair, der Teich und die Hecke als Lebensräume für zahlreiche Tierarten, die Abenteuerspielplätze mit Weidentunnel u.v.m. laden die Besucher zu vielfältigen und erlebnisreichen Entdeckungsreisen in die Natur.



TAGUNGSREICH

Meetings und Großveranstaltungen am Puls der Zeit:
Entdecken Sie den Tagungsstandort der 1.000 Möglichkeiten!



Um Schweinfurt erstreckt sich ein Wirtschaftsstandort, der auch im europaweiten Vergleich Spitzenpositionen erreicht. In diesem Umfeld ist der Tagungsfremdenverkehr Teil des touristischen Selbstverständnisses geworden. Der kurze Draht zwischen Hotelpartnern, Tagungsveranstaltern und Behörden zeigt, wie nah an den Bedürfnissen von Touristen und Geschäftsreisenden agiert wird. Kapazitäten von über 900 Personen bietet das hochmoderne Konferenzzentrum auf der Maininsel, an das ein 4-Sterne-Hotel angegliedert ist.

Tagungsmöglichkeiten in ländlichem Rahmen ergänzen das Angebot für jede Art von geschäftlichem Treffen.

Service-Angebot

Neben der Hotelvermittlung und Zimmerbuchung bietet die Tourist-Information Unterstützung zur Planung und Durchführung individueller Business-Veranstaltungen.

Gemeinsam aktiv

Golfen, Klettern, Bogenschießen – Shoppen, Tanzen, das Nachtleben genießen: Unzählige Freizeitmöglichkeiten in Stadt und Land sorgen für Ausgleich und Motivation.

Rahmenprogramm

Ein Ausflug in die Stadtgeschichte, Nachtwächterführungen, Museumsempfang, Weinproben, Gästeführungen voller Geschichten und Anekdoten bilden den Rahmen.



AUSGEWÄHLTE TAGUNGS- RÄUMLICHKEITEN IN DER STADT SCHWEINFURT

Evangelisches Gemeindehaus

Friedenstraße 23, 97421 Schweinfurt
Tel. 09721 6753676
www.dekanat-schweinfurt-evangelisch.de

430 Sitzplätze, zusätzlich 132 Sitzplätze Empore,
2 Nebenräume mit 60/20 Sitzplätzen

Mikrofon, Leinwand, Pult

Jugendgästehaus

Am Unteren Marienbach 3, 97421 Schweinfurt
Tel. 09721 6752950, info@jugendgaestehaus-schweinfurt.de
www.jugendgaestehaus-schweinfurt.de

2 Tagungsräume 32/32 Sitzplätze, 1 Nebenraum im OG
10 Sitzplätze, 1 Tagungsraum im OG 20 Sitzplätze

Leinwand, Flipchart, Pinnwand, Tafel, Beamer, Moderatorenkoffer,
gastronomische Betreuung, Übernachtungsmöglichkeiten
(96 Betten)

Kolping Hotel- und Bildungszentrum



Moritz-Fischer-Straße 3, 97421 Schweinfurt
Tel. 09721 78830, info@kolpinghotel-schweinfurt.de
www.kolpinghotel-schweinfurt.de

6 Tagungsräume mit 200/100/100/100/45/35 Sitzplätzen,
2 Nebenräume mit 18/10 Sitzplätzen

Mikrofon, Leinwand, Beamer, WLAN, Pult, Pinnwand, Flipchart,
OHP, gastronomische Betreuung, Übernachtungsmöglichkeiten
(35 Zimmer)

Konferenzzentrum Maininsel Schweinfurt / Hotel Arcadia



Maininsel 10-12, 97424 Schweinfurt
Tel. 09721 73060, info@kms-schweinfurt.de
www.kms-schweinfurt.de

10 Räume mit bis zu 1.000 Sitzplätzen

Modernste Einrichtung und Veranstaltungstechnik: verschiedene
Mikrofone, Flipchart, Beamer, Pult, Leinwand, Video, WLAN,
verschiedene Bühnen, Beleuchtungs- und Beschallungsanlage,
gastronomische Betreuung, Übernachtungsmöglichkeiten
(133 Zimmer)

Hotel Panorama

Am Oberen Marienbach 1, 97421 Schweinfurt
Tel. 09721 7707, info@panoramahotel-schweinfurt.de
www.panoramahotel-schweinfurt.de

3 Tagungsräume, 20 bis 80 Personen

Modernste Einrichtung und Veranstaltungstechnik: OHP,
Metaplanwand, Flipchart, Beamer, Diaprojektor, Video-Kamera,
Leinwand, Funkmikrofon, Flat TV 50"/ Video/ CD, WLAN,
gastronomische Betreuung, Übernachtungsmöglichkeiten
(76 Zimmer)

Hotel Primula



Friedrich-Rätzer-Straße 11, 97424 Schweinfurt
09721 7790, info@hotel-primula.de
www.hotel-primula.de

3 Tagungsräume mit 20/20/60 Sitzplätzen, 1 Nebenraum mit
8 Sitzplätzen

Mikrofon auf Anfrage, Leinwand, Beamer, WLAN, Pult,
gastronomische Betreuung, Übernachtungsmöglichkeiten
(43 Zimmer)

Hotel Ross OHG – Am alten Postplatz



Hohe Brückengasse 4, 97421 Schweinfurt
Tel. 09721 20010, info@hotel-ross.de
www.hotel-ross.de

2 Nebenräume mit 25/20 Sitzplätzen

Leinwand, WLAN, gastronomische Betreuung, Übernachtungs-
möglichkeiten (46 Zimmer)

Restaurant Kugelmühle

Georg-Schäfer-Straße 30, 97421 Schweinfurt
Tel. 09721 914702, info@restaurant-kugelmuehle.de
www.restaurant-kugelmuehle.de

1 Seminarraum 100 Sitzplätze, Raum abteilbar

Mikrofon, Leinwand, Beamer, WLAN, Pult, Flipchart, Laser-
pointer, Beschallungsanlage, gastronomische Betreuung

Stadthalle Schweinfurt

Friedrich-Ebert-Straße 20, 97421 Schweinfurt
Tel. 09721 722224, bogacki@afz-sw.de, www.afz-sw.de
500 Sitzplätze und 132 Sitzplätze (Empore) im großen Saal
Mikrofon, Leinwand, Pult, gastronomische Betreuung

Wohnstift Augustinum

Ludwigstraße 16, 97421 Schweinfurt
Tel. 09721 724213, schweinfurt@augustinum.de
www.augustinum.de
Saal 200/180 Sitzplätze, 1 Nebenraum mit 25 Sitzplätzen
Leinwand, Beamer, Flipchart, Mikrofon, Pult, Verstärker



AUSSERGEWÖHNLICHE ÖRTLICHKEITEN IN DER STADT SCHWEINFURT

Tagen auf dem Schiff

Schweinfurter Personenschiffahrt, Gutermann-Promenade
97421 Schweinfurt, Tel. 0171 8322937
www.personenschiffahrt-sw.de
Salon und Sonnendeck ca. 300 Personen

Theater Schweinfurt

Roßbrunnstraße 2, 97421 Schweinfurt
Tel. 09721 514951, www.theater-schweinfurt.de
Theatersaal mit Bühne (750 Sitzplätze),
Oberes Foyer (max. 250 Sitzplätze)
Theatertechnik



TAGEN IN DER REGION SCHWEINFURT

Gasthof „Zum Weißen Ross“

Hauptstraße 65, 97493 Bergtheim
Tel. 09721 789700, gasthof@weissesrossrudloff.de
www.weissesrossrudloff.de
1 Tagungsraum, 2 Nebenräume 30/60 Sitzplätze
Beamer, Flipchart, OHP, Pinnwände, Diaprojektor,
gastronomische Betreuung, Übernachtungsmöglichkeiten
(37 Zimmer)

Gasthof Pension „Alte Amtsvogtei“

Kirchplatz 4, 97506 Grafenrheinfeld
Tel. 09723 2025, info@amtsvogtei-grafenrheinfeld.de
www.amtsvogtei-grafenrheinfeld.de
Tagungsraum 120 Sitzplätze
OHP, Leinwände, Pinnwand, gastronomische Betreuung,
Übernachtungsmöglichkeiten (9 Zimmer)

Kulturhalle Grafenrheinfeld

Hermasweg 1a, 97506 Grafenrheinfeld
Tel. 09723 913326, kulturhalle@grafenrheinfeld.de
www.kulturhalle.grafenrheinfeld.de
Halle für 546 Sitzplätze (396 an Tischen)
Beamer, Leinwand, Pult, Mikrofon, Video, Farbkamera,
weitere techn. Ausstattung auf Anfrage
Foyer und Cateringküche mit Kühlräumen

Weingut Mößlein

Untere Dorfstraße 8, 97509 Koltitzheim OT Zeilitzheim
Tel. 09381 1506, info@weingeister.de
www.weingeister.de
1 Raum für bis zu 40 Personen
Beamer, Leinwand, Flipchart, Pinnwand, Moderatorenkoffer,
gastronomische Betreuung

Steigerwald-Zentrum - Nachhaltigkeit erleben

Hanthal 56, 97516 Oberschwarzach OT Handthal
Tel. 09382 379980, info@steigerwald-zentrum.de
www.steigerwald-zentrum.de
1 Raum bis zu 180 Sitzplätzen
Mikrofon, Leinwand, Flipchart, regelbare Raumbelichtung,
Klimaanlage, Beamer, behindertengerecht, Catering möglich

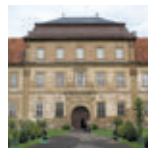
Amtskellerei mit Schüttbau Stadtlauringen

Gemeinde Stadtlauringen, Rathaus
97488 Stadtlauringen, Tel. 09724 91040
www.stadtlauringen.de
Gewölbekeller, Säulenhalle 100/100 Sitzplätze
Moderne Küche, eigenes Catering möglich, Innenhof
oder Eingangsdiele als Empfangshalle nutzbar, Aufzug
für barrierefreien Zugang

Hotel Gasthof „Krone Post“



Balthasar-Neumann-Straße 1-3, 97440 Werneck
Tel. 09722 5090, info@kronepost.de
www.kronepost.de
3 Räume mit 20/20/16 Sitzplätzen
Verdunkelungsvorrichtung, Leinwand, Diaprojektor, OHP,
Flipchart, Pinnwand, Tafel, gastronomische Betreuung, Beamer,
Klimaanlage, Übernachtungsmöglichkeiten (37 Zimmer)



TAGEN IM SCHLOSS

Schloss Zeilitzheim

Marktplatz 14, 97509 Koltitzheim OT Zeilitzheim
Tel. 09381 8389, info@barockschloss.de
www.barockschloss.de
9 Tagungsräume (bis zu 120 Personen)
Pult, Flipchart, Leinwand, OHP, Beamer auf Anfrage,
Pinnwände, gastronomische Betreuung

Begegnungsstätte Schloss Craheim

Craheim 1, 97488 Stadtlauringen
Tel. 09724 910020, info@craheim.de
www.craheim.de
14 Gruppenräume in unterschiedlicher Größe
(bis zu 110 Personen im Vortragssaal)
Beamer, Leinwand, Flipchart, gastronomische Betreuung,
Übernachtungsmöglichkeiten (140 Betten)

Schloss Sulzheim

Wilhelm-Behr-Straße 34, 97529 Sulzheim
Tel. 09382 8628, info@schloss-sulzheim.de
www.schloss-sulzheim.de
Rittersaal 180 Sitzplätze, Barocksaal 90 Personen
Leinwand, Flipchart, gastronomische Betreuung

GÄSTEFÜHRUNGEN UND AUSFLUGSFAHRTEN 2016/2017

Hinweise und Informationen

1. Vermittlerfunktion

Der Tourismus-Zweckverband Schweinfurt 360° (TZS) vermittelt mit der Sorgfalt eines ordentlichen Kaufmanns Gästeführer an interessierte Gruppen. Vertragspartner einer solchen Führung sind der Besteller einerseits und der Gästeführer andererseits. Alle Vertragsbeziehungen regeln sich zwischen diesen beiden Vertragsparteien.

2. Buchung

Eine schriftliche Buchung ist möglichst frühzeitig vorzunehmen. Die Auftragsbestätigung erfolgt in schriftlicher Form

3. Honorarsätze

Seit dem 01.01.2014 gelten für die Angebote an Stadtführungen bzw. Reiseleitungen folgende Brutto-Honorarsätze:

Stadtführung:

Deutsch:	jede Stunde	40 €
	jede weitere halbe Stunde	20 €
Fremdsprache:	Aufpreis einmalig	10 €
	Englisch, Französisch, Italienisch, Ungarisch, Russisch, Polnisch	
Kostüm:	Aufpreis einmalig	10 €

Halbtagespauschale - Ausflugsfahrten bis 5 Stunden:

Deutsch	200 €
Fremdsprache	210 €

Ganztagespauschale - Ausflugsfahrten bis 8 Stunden:

Deutsch	300 €
Fremdsprache	310 €

4. Zahlungsweise

Die Zahlung des Honorars erfolgt grundsätzlich am Ende der Führung direkt und bar an den Gästeführer, auf Wunsch gegen Aushändigung einer Quittung. Eine unbare Zahlung über die TZS ist nur ausnahmsweise möglich. Die Rechnungsstellung erfolgt durch den TZS im Auftrag des Führers. Auslandsüberweisungen sind ausgeschlossen.

5. Wartezeiten

Der Gästeführer ist verpflichtet, mindestens fünf Minuten vor Führungsbeginn am vereinbarten Treffpunkt zu erscheinen. Eine Anrechnung auf die Führungszeit ist damit jedoch nicht verbunden. Bei verspätetem Eintreffen der zu führenden Gruppe ist eine Wartezeit von 45 Minuten ab dem vereinbarten Beginn der Gästeführung einzuhalten.

Bei Ankunft der Gruppe innerhalb der Wartezeit muss zwischen dieser und dem Gästeführer vereinbart werden, ob die Führung entsprechend gekürzt oder – falls der Gästeführer nicht anderen Verpflichtungen nachkommen muss – die ursprünglich vereinbarte Dauer der Führung eingehalten werden soll. In diesem Fall errechnet sich das Honorar nach dem Zeitraum, der sich aus der Wartezeit und der tatsächlichen Dauer der Führung zusammensetzt.

Nach erfolglosem Ablauf der Wartezeit steht es dem Gästeführer frei, weiter zu warten oder die Gruppe als nicht gekommen zu betrachten. In letztem Fall gilt die Führung als ausgefallen und der Gästeführer hat gemäß der vereinbarten Führungsdauer Anspruch auf ein Ausfallhonorar.

6. Stornierungsfristen gegenüber dem Gästeführer

Wird eine Führung seitens des Bestellers nicht in Anspruch genommen bzw. ist nicht mindestens 48 Stunden vorher eine schriftliche Abbestellung erfolgt, so besteht seitens des Führers Anspruch auf ein Ausfallhonorar:

Bis 3 Tage vorher ist die Stornierung einer Gästeführung kostenlos möglich. Bei späterer Stornierung hat der Gästeführer Anspruch auf ein Ausfallhonorar in Höhe von 75 % des vereinbarten Führungsentgeltes.

7. Haftung

Der Gästeführer haftet nur gegenüber evtl. Regressansprüchen des Bestellers nach gesetzlichen Vorschriften bei eigenem vorsätzlichem und grob fahrlässigem Handeln. Eine Haftung der Stadt und des Landkreises Schweinfurt (vertreten durch den TZS) ist generell ausgeschlossen.

8. Empfohlene Gruppengröße

Die Gruppengröße sollte 25 Personen nicht überschreiten. Bei mehr als 25 Personen kann eine klare Verständlichkeit des Gästeführers und eine gute Sichtbarkeit der geführten Objekte nicht garantiert werden. In besonderen Fällen (z.B. Busführungen oder speziellen Themenführungen) sind aber auch Führungen mit höheren Personenzahlen durchzuführen, die maximale Gruppengröße liegt jedoch bei 30 Personen pro Gästeführer. Eine zusätzliche Honorarforderung entsteht daraus nicht.

9. Anerkennung dieser Bedingungen durch den Besteller

Der Besteller einer Führung erkennt diese Bedingungen mit der Auftragserteilung an. Erhält er von diesen Bedingungen erst nach der Auftragserteilung Kenntnis, erkennt er sie an, wenn er nicht unverzüglich nach Bekannt werden schriftlich widerspricht.

Schweinfurt, Januar 2016

BUSPARKPLÄTZE FÜR REISEGRUPPEN

Zentrale Busparkplätze:

Busparkplatz im Wehr I

(7 Gehminuten in die Innenstadt), Parken kostenlos, 4 Std./ Parkscheibe

Dezentrale Busparkplätze:

Anfahrt Innenstadt zum Aus- und Einsteigen der Gäste: Brückenstraße

Parken auf den folgenden Plätzen:

Volksfestplatz

Keine Zeitbeschränkung, Parken kostenlos (außer beim Volksfest und bei anderen Großveranstaltungen auf diesem Platz)

Gewerbepark Maintal

Keine Zeitbeschränkung, Parken an den Seitenstreifen kostenlos

Alle Angaben ohne Gewähr

IMPRESSUM

Herausgeber Tourismus-Zweckverband Schweinfurt 360°, Markt 1, 97421 Schweinfurt

Textredaktion Tourist-Information Schweinfurt 360°

Layout schilhanwerbung

Fotoliste Erlebnisreich 2016/2017 Archive der Tourismusverbände Franken und Fränkisches Weinland, Bakiserie/ Stefan Bausewein (S.22), Gastgeber der Region (S.33,34), Gemeinden Landkreis Schweinfurt (S.3,4), Hergolshäuser Musikanten (S.6), Istockphoto/sergeyryzhov (Stock photo ID:24167056) (S.32), Kulturpakt Schweinfurt e.V. (S.25,26), Takka-Tukka-Land Gerolzhofen (S.31), Tourist-Information Gerolzhofen (S.6), Stadt Schweinfurt (S.10,33), Kulturamt Schweinfurt/ Kulturplan Space4 (S.8), Kunsthalle Schweinfurt/ Peter Leutsch (S.7,8), Museum Georg Schäfer (S.31), Museum Otto Schäfer (S.8), Anand Anders (S.4,5), BaurConsult (S.14), Bettina Beuerlein (S.23,24,30,32,34), Daggi Binder (S.6), Hans Hatos (S.21), Karl-Heinz Hennig (S.23), Andreas Hub (S.2,3,4,5,6,7,9,10,13,15,17,18,19,20,21,22,26,27,28,31), Patricia Kaspar (S.20), Heinz Kempf (S.9,16), Jürgen Kohl (S.11,25), Melanie Landgraf (S.14), Volker Martin (S.30), Stefan Pfister (S.22), Mark Schilhan (S.34), Christina Schuhmann (S.9,32), Volker Statz (S.29), Barbara Wachter (S.17)

Titel- und Rückseite Andreas Hub

Druck Druckerei Mack Mellrichstadt

Alle Angaben in dieser Broschüre sind sorgfältig recherchiert und aufbereitet. Eine Gewähr für Aktualität, Richtigkeit, Vollständigkeit und Qualität der bereitgestellten Informationen wird ausgeschlossen. Änderungen nach Redaktionsschluss vorbehalten. Alle Beiträge sind urheberrechtlich geschützt. Stand 1/2016.

KARTENVORVERKAUF IN DER TOURIST-INFORMATION SCHWEINFURT 360°

Verschenken Sie genuss- und erlebnisreiche Veranstaltungen. Alle Angebote der Tourist-Information Schweinfurt 360° sind als Geschenkgutschein erhältlich. Lassen Sie sich beraten!

Tourist-Information Schweinfurt 360°

Rathaus, Markt 1
97421 Schweinfurt
Telefon +49 (0)97 21-51 360 0
Telefax +49 (0)97 21-51 360 1
tourismus@schweinfurt360.de
www.schweinfurt360.de

Öffnungszeiten:

April bis Oktober:
Mo–Fr 10–18 Uhr, Sa 10–16 Uhr
November bis März:
Mo–Fr 10–16 Uhr



Anreise: Auto // Über die A71 (aus Richtung Erfurt), A70 (aus Richtung Bamberg / Nürnberg)
A7 (aus Richtung Würzburg / Frankfurt bzw. Fulda / Kassel), B 286 (nach der A3 Würzburg / Nürnberg,
Ausfahrt Wiesentheid), B 26 und B 303; Bahn // Über Würzburg, Bamberg oder Erfurt;
Flugzeug // Über Nürnberg (ca. 100 km), Erfurt (ca. 130 km), Frankfurt (ca. 150 km),
Stuttgart (ca. 190 km) und München (ca. 290 km)